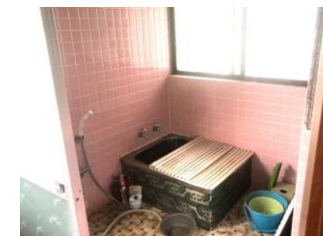
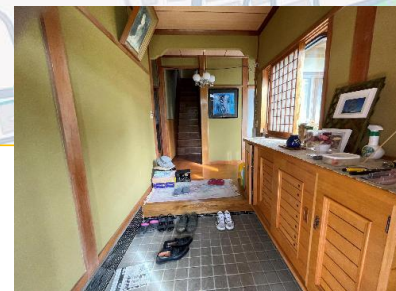
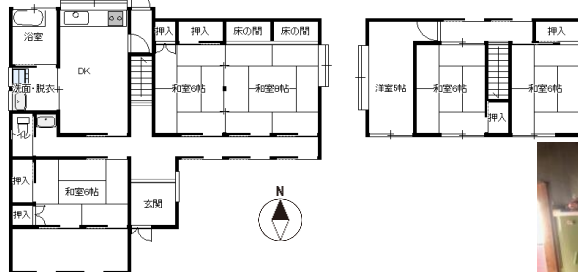


土地付中古住宅

価格	640万円 (税込)			
所在地	駒ヶ根市赤穂福岡8777-84			
交通	JR飯田線伊那福岡駅1.2km			
学区	赤穂南小学校1.2km/赤穂中学校2.2km			
面積	土地	331.21㎡/100.19坪		
	建物(延床)	119.24㎡/36.07坪		
構造	木造瓦葺2階建て			
間取り	6DK			
建築年	昭和52年			
権利	所有権			
地目	宅地			
接道	南側公道 (要セツバック)			
私道負担	なし			
都市計画	用地地域	第1種中高層住居専用		
	建ぺい率	60%		
	容積率	200%		
その他制限	景観条例			
設備	電気	中電	上水	公営
	下水	公共*	雑排水	公共*
	雨水	浸透式	ガス	個別LPG
その他費用	下水道受益者負担金			
取引態様	媒介			
手数料	277,200円(税込)			
備考	★価格改定			
	・現況有姿売買			
	*下水接続必要 (宅内引込有)			
	更新日:	2024/5/2		



長野県知事免許 (3) 第5209号



株式会社気賀澤不動産

☎399-4117

長野県駒ヶ根市赤穂10110-8 (R153沿)

TEL 0265-83-2321 FAX 0265-83-4544

★南信州の不動産のことは当社へ★

<http://www.re-k.jp/>

★お気軽にお問合せください★

[Email re-k@etude.ocn.ne.jp](mailto:re-k@etude.ocn.ne.jp)



南信州の不動産のことは
(株)気賀澤不動産へ



物件NO : 5134

