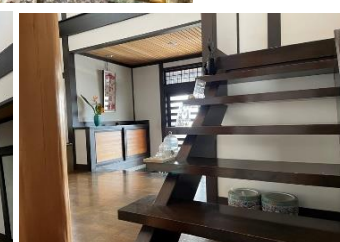
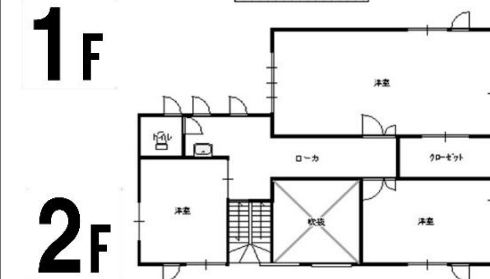
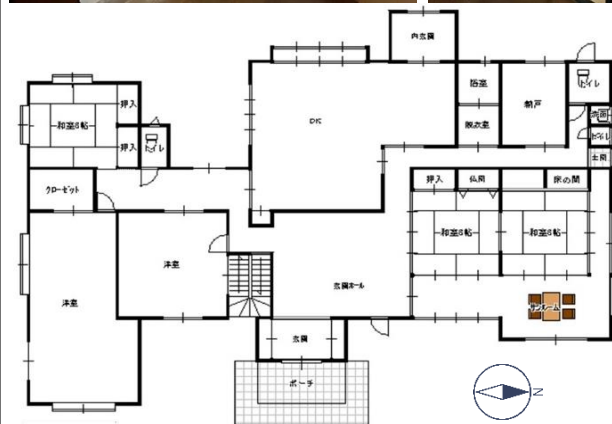


# 土地付中古住宅

価格	<b>1億円</b> (税込) 			
所在地	駒ヶ根市赤穂7744外			
交通	JR飯田線伊那福岡駅2.8km			
学区	赤穂南小学校2.5km/赤穂中学校2.6km			
面積	土地	1,702.47㎡/514.99坪		
	建物(延床)	398.30㎡/120.48坪*		
構造	木造瓦葺2階建て			
間取り	8DK+N			
建築年月	平成3年10月			
権利	所有権			
地目	宅地			
接道	東側公道			
私道負担	-			
都市計画	用地地域	無指定		
	建ぺい率	60%		
	容積率	200%		
その他制限	景観条例/文化財保護法/イエローゾーン			
設備	電気	中電	上水	公営
	下水	公共	雑排水	公共
	雨水	浸透式	ガス	個別LPG
その他費用				
取引態様	媒介			
手数料	3,366,000円(税込)			
備考	*ほか建物5棟あり (物置・蔵・車庫)			
	・現況有姿売買			
更新日:	2024/3/14			



長野県知事免許 (3) 第5209号

株式会社気賀澤不動産



☎399-4117

長野県駒ヶ根市赤穂10110-8 (R153沿)

TEL 0265-83-2321 FAX 0265-83-4544

★南信州の不動産のことは当社へ★

<http://www.re-k.jp/>

★お気軽にお問合せください★

Email [re-k@etude.ocn.ne.jp](mailto:re-k@etude.ocn.ne.jp)



南信州の不動産のことは

★ (株)気賀澤不動産へ ★



物件NO : 5141

