

土地付中古住宅

価格

1,499万円(税込)

所在地

上伊那郡辰野町大字伊那富1032-16

交通

JR飯田線宮木駅1.8km

学区

辰野西小学校1.4km/辰野中学校2.2km

面積

土地	295.43㎡/89.36坪
建物(延床)	149.76㎡/45.30坪

構造

木造2階建て

間取り

6LDK

建築年月

昭和56年5月

権利

所有権

地目

宅地

接道

南西側6.8m公道

私道負担

なし

都市計画

用地地域	無指定
建ぺい率	60%
容積率	200%

その他制限

景観条例

設備

電気	中電	上水	公営
下水	公共	雑排水	公共
雨水	浸透式	ガス	個別LPG

その他費用

取引態様

媒介

手数料

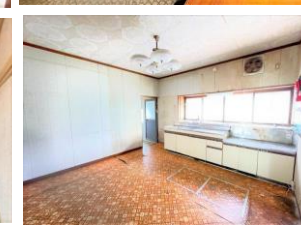
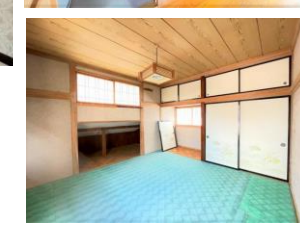
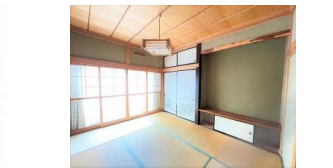
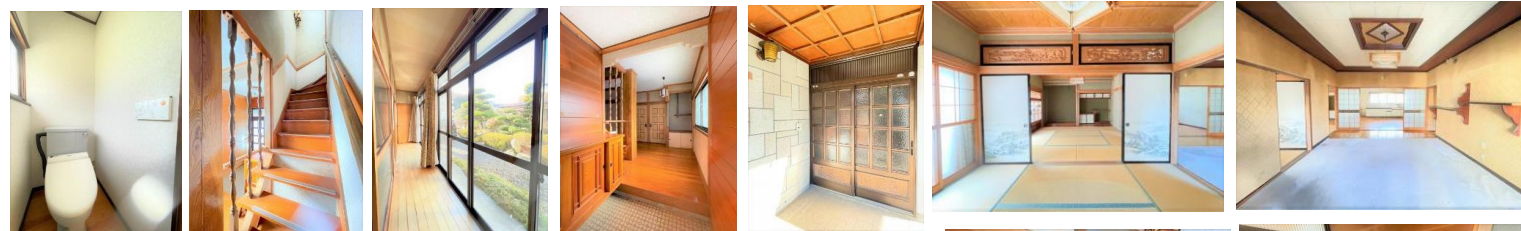
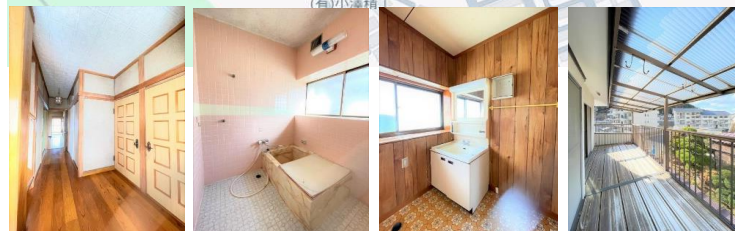
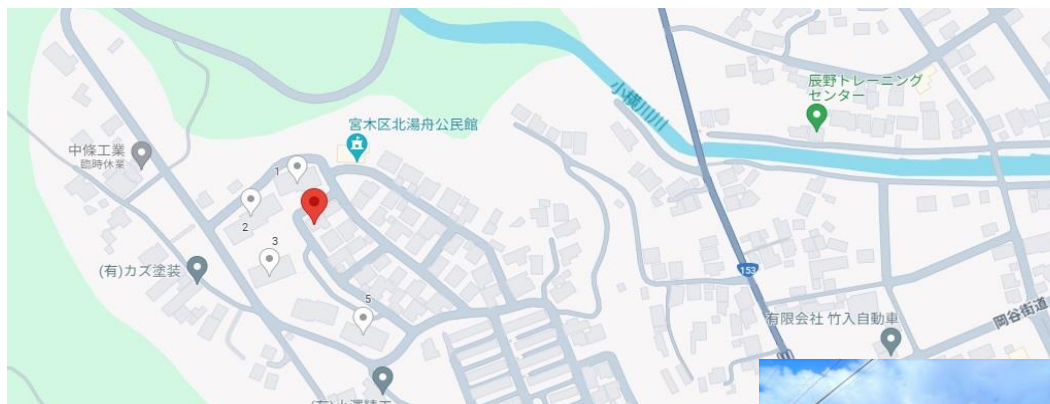
560,670円(税込)

備考

- ・現況有姿売買
- ・令和6年4月内外リフォーム予定★
- ・シロアリ防蟻工事施工後5年間保証付

※写真はリフォーム前のものです。

更新日: 2024/4/11



長野県知事免許 (3) 第5209号



株式会社気賀澤不動産

☎399-4117

長野県駒ヶ根市赤穂10110-8 (R153沿)

TEL 0265-83-2321 FAX 0265-83-4544

★南信州の不動産のことは当社へ★

<http://www.re-k.jp/>

★お気軽にお問合せください★

[Email re-k@etude.ocn.ne.jp](mailto:re-k@etude.ocn.ne.jp)



南信州の不動産のことは

★ (株)気賀澤不動産へ ★



物件NO: 5146

