

# 土地付中古住宅

価格

690万円(税込)



所在地

駒ヶ根市赤穂福岡8777-84

交通

JR飯田線伊那福岡駅1.2km

学区

赤穂南小学校1.2km/赤穂中学校2.2km

面積

土地	331.21㎡/100.19坪
建物(延床)	119.24㎡/36.07坪

構造

木造瓦葺2階建て

間取り

6DK

建築年

昭和52年

権利

所有権

地目

宅地

接道

南側公道(要セットバック)

私道負担

なし

都市計画

用地地域	第1種中高層住居専用
建ぺい率	60%
容積率	200%

その他制限

景観条例

設備

電気	中電	上水	公営
下水	公共*	雑排水	公共*
雨水	浸透式	ガス	個別LPG

その他費用

下水道受益者負担金

取引態様

媒介

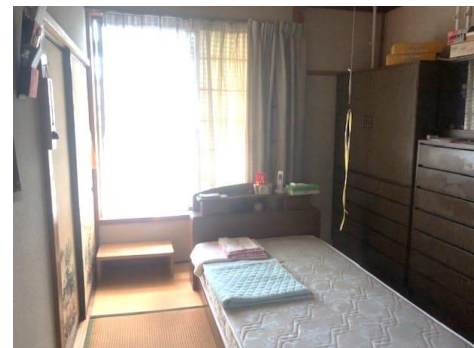
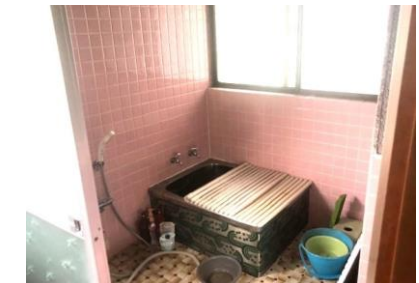
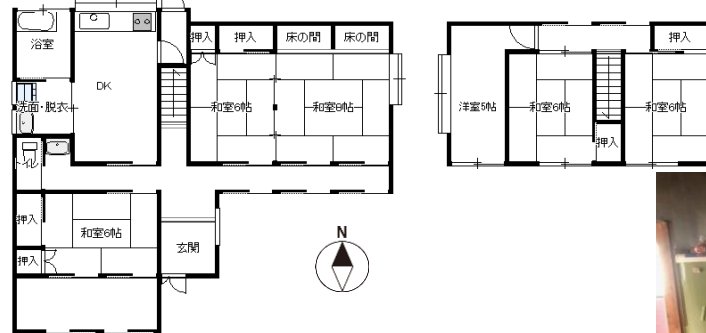
手数料

293,700円(税込)

備考

・現況有姿売買  
\*下水接続必要(宅内引込有)

更新日: 2024/1/22



長野県知事免許(3)第5209号



株式会社気賀澤不動産

☎399-4117

長野県駒ヶ根市赤穂10110-8 (R153沿)

TEL 0265-83-2321 FAX 0265-83-4544

★南信州の不動産のことは当社へ★  
<http://www.re-k.jp/>  
★お気軽にお問合せください★  
[Email\\_re-k@etude.ocn.ne.jp](mailto:Email_re-k@etude.ocn.ne.jp)



南信州の不動産のことは  
(株)気賀澤不動産へ



物件担当: 気賀澤

