

土地付中古住宅

価格

1,529万円 (税込)



所在地

駒ヶ根市赤須東15420-10

交通

JR飯田線駒ヶ根駅400m

学区

赤穂小学校1.1km/赤穂中学校1.3km

面積

土地	265.95㎡/80.44坪
建物(延床)	149.07㎡/45.09坪

構造

木造2階建て

間取り

4LDK

建築年月

昭和58年9月

権利

所有権

地目

宅地

接道

北東側公道

私道負担

なし

都市計画

用地地域	準工業
建ぺい率	60%
容積率	200%

その他制限

景観条例

設備

電気	中電	上水	公営
下水	公共	雑排水	公共
雨水	浸透式	ガス	個別LPG

その他費用

取引態様

媒介

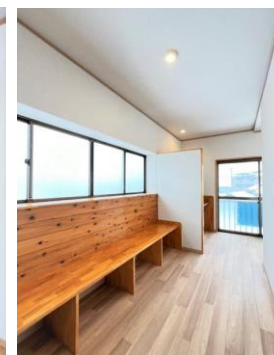
手数料

570,570円(税込)

備考

・現況有姿売買
★令和6年2月内外リフォーム

更新日： 2024/3/27



長野県知事免許 (3) 第5209号

株式会社気賀澤不動産



☎399-4117

長野県駒ヶ根市赤穂10110-8 (R153沿)

TEL 0265-83-2321 FAX 0265-83-4544

★南信州の不動産のことは当社へ★

<http://www.re-k.jp/>

★お気軽にお問合せください★

Email re-k@etude.ocn.ne.jp



南信州の不動産のことは
(株)気賀澤不動産へ

物件NO : 5140

