

土地付中古住宅

価格

300万円(税込)

所在地

上伊那郡辰野町大字伊那富4079-6

交通

JR飯田線宮木駅680m/徒歩約9分

学区

辰野西小学校800m/辰野中学校1.3km

面積

土地	285.17㎡/86.26坪
建物(延床)	118.21㎡/35.75坪

構造

木・軽石ブロック造亜鉛メッキ鋼板・セメント瓦葺2階建

間取り

5DK

建築年月

1976年11月

権利

所有権

地目

宅地

接道

南東側公道

私道負担

なし

都市計画

用地地域	第1種住居
建ぺい率	60%
容積率	200%

その他制限

景観条例

設備

電気	中電	上水	公営
下水	汲取	雑排水	汲取
雨水	側溝等	ガス	個別LPG

その他費用

取引態様

媒介

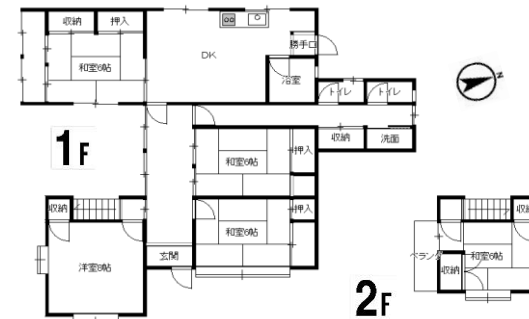
手数料

154,000円(税込)

備考

- ・現況有姿売買
- ・リフォーム済み(一部床補強等)
- ・駐車1台可

更新日: 2024/3/8



長野県知事免許(3)第5209号

株式会社気賀澤不動産



☎399-4117

長野県駒ヶ根市赤穂10110-8 (R153沿)

TEL 0265-83-2321 FAX 0265-83-4544

★南信州の不動産のことは当社へ★

<http://www.re-k.jp/>

★お気軽にお問合せください★

Email re-k@etude.ocn.ne.jp



南信州の不動産のことは

(株)気賀澤不動産へ



物件NO: 5126

