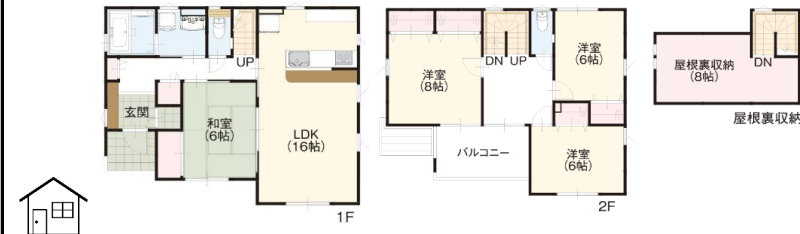


新築建売住宅

価格 ☆	2,820万円(税込)			
所在地	駒ヶ根市赤穂10273-8			
交通	JR飯田線小町屋駅1.3km			
学区	赤穂南小学校950m/赤穂中学校1.3km			
面積	土地	294.88㎡/89.20坪		
	建物(延床)	109.49㎡/33.12坪		
構造	木造2階建て/屋根裏収納			
間取り	4LDK			
建築年月	令和6年4月			
権利	所有権			
地目	宅地			
接道	東側公道			
私道負担	なし			
都市計画	用地地域	無指定		
	建ぺい率	70%		
	容積率	200%		
その他制限	景観条例			
設備 ☆	電気	中電	上水	公営
	下水	公共	雑排水	公共
	雨水	浸透式	オール電化	IH/エコキュート
その他費用	上水道加入金・下水道受益者負担金ほか			
取引態様	媒介			
手数料	996,600円(税込)			
備考	・駐車5台可・2階トイレ付・全室LED照明 ・24時間換気快適空間システム・ホーシシステムキッチン ・防蟻5年保証・マイクロガード外壁ほか			
	更新日:	2024/5/1		



長野県知事免許 (3) 第5209号
株式会社気賀澤不動産



☎399-4117
長野県駒ヶ根市赤穂10110-8 (R153沿)
TEL 0265-83-2321 FAX 0265-83-4544

★南信州の不動産のことは当社へ★
<http://www.re-k.jp/>
★お気軽にお問合せください★
Email re-k@etude.ocn.ne.jp



南信州の不動産のことは
株式会社気賀澤不動産へ

物件NO: 5154