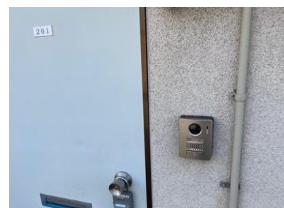
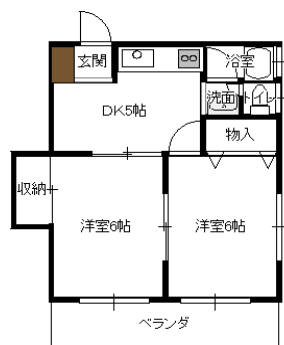
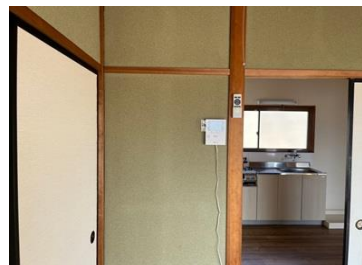
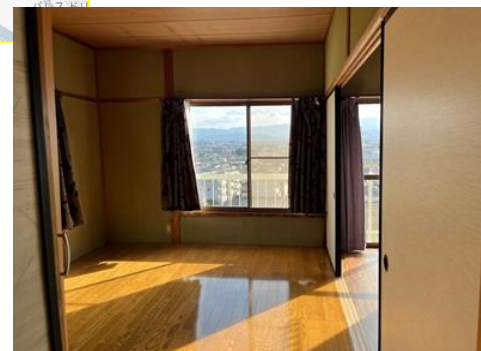
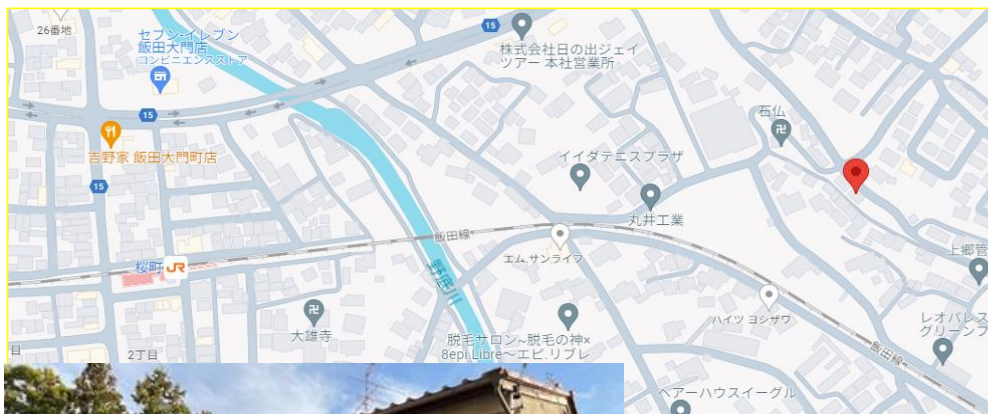


賃貸アパート

家賃	35,000円/月			
所在地	飯田市上郷黒田16-2			
交通	JR飯田線伊那上郷駅560m			
床面積	41.82㎡/12.65坪			
階号	201号室			
構造	木造2階建て			
間取り	2DK			
建築年月	昭和61年3月			
駐車場	1台/無料(2台目より3,000円)			
費用	礼金	-		
	敷金	35,000円		
	共益費	-		
	保険料	15,000円(2年分)		
	保証利用料	23,625円		
	自引手数料	あり		
	仲介手数料	38,500円		
	合計	112,125円		
設備	ガス	プロパン	エアコン	あり
	浴室	シャワーあり	水道メーター	専用
	給湯	あり	電気メーター	専用
	トイレ	水洗	駐輪場	あり
	室内照明	なし	その他	ベランダ
備考 その他	【退去時借主負担】			
	ハウスクリーニング、襖張替え等			
	【保証会社利用】 必須			



長野県知事 (3) 第5209号

株式会社気賀澤不動産



☎399-4117

長野県駒ヶ根市赤穂10110-8 (R153沿)

TEL 0265-83-2321 FAX 0265-83-4544

★物件情報数に自信あります★

<http://www.re-k.jp/>

★お気軽にお問合せください★

Email re-k@etude.ocn.ne.jp



南信州の不動産のことは
(株)気賀澤不動産へ



物件NO:3003



更新日: 2024/4/19