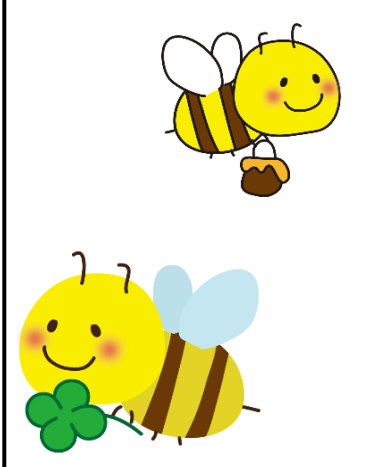
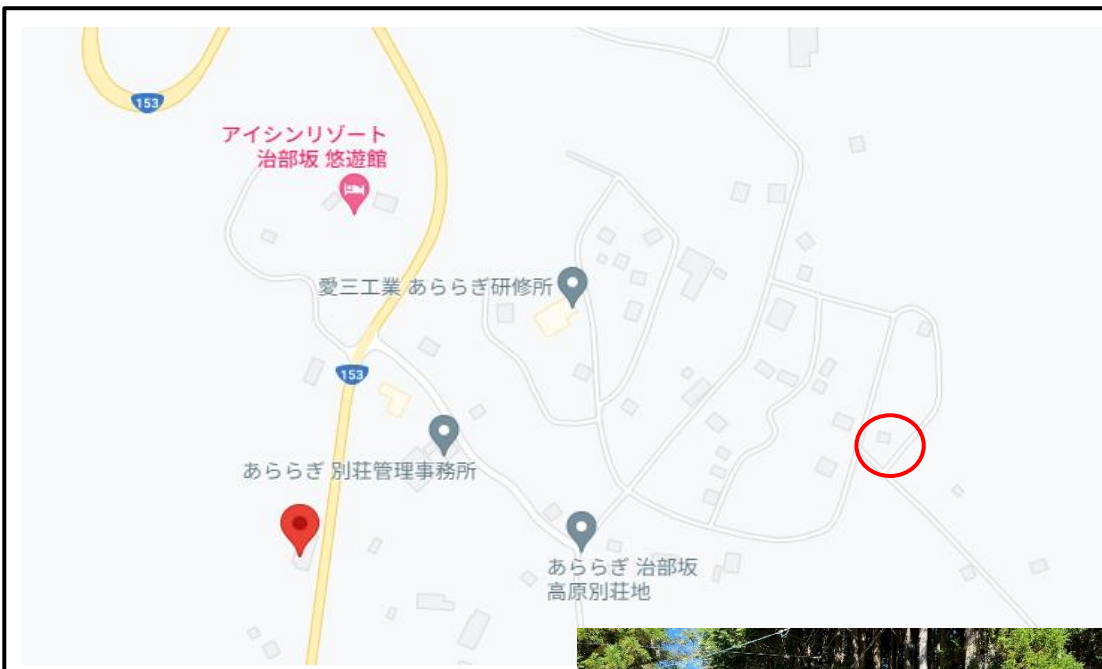


# 別荘地

価格	<b>50万円</b> 4,100円/坪			
所在地	下伊那郡阿智村浪合1192番473			
交通	阿智村コミュニティ巡回バス浪合線「山の神前」700m 中央自動車道「園原IC」より約40分			
面積	<b>405.00m<sup>2</sup>/122.51坪</b>			
地目	山林			
権利	所有権			
接道	西側・南側・東側公道			
私道負担	なし			
都市計画	用途地域	区域外		
	建ぺい率			
	容積率			
その他制限	景観法/イロゾン/森林法			
設備	電気	中電	上水	簡易水道
	下水	合併浄化槽	雑排水	合併浄化槽
	雨水	浸透式	ガス	個別LPG
その他費用	管理費（詳細は要問い合わせ）			
取引態様	媒介			
手数料	27,500円(税込)			
備考	・現況有姿売買			
	・あらかぎ自部坂別荘地管理規約遵守のこと			
更新日	2024/1/22			



長野県知事 (3) 第5209号

株式会社気賀澤不動産

〒399-4117長野県駒ヶ根市赤穂10110-8

TEL 0265-83-2321

FAX 0265-83-4544

URL <https://www.re-k.jp/>



★南信州の不動産のことは当社へ

<http://www.re-k.jp/>

★お気軽にお問合せください★

Email: [re-k@etude.ocn.ne.jp](mailto:re-k@etude.ocn.ne.jp)



南信州の不動産のことは  
(株)気賀澤不動産へ



NO : 1152