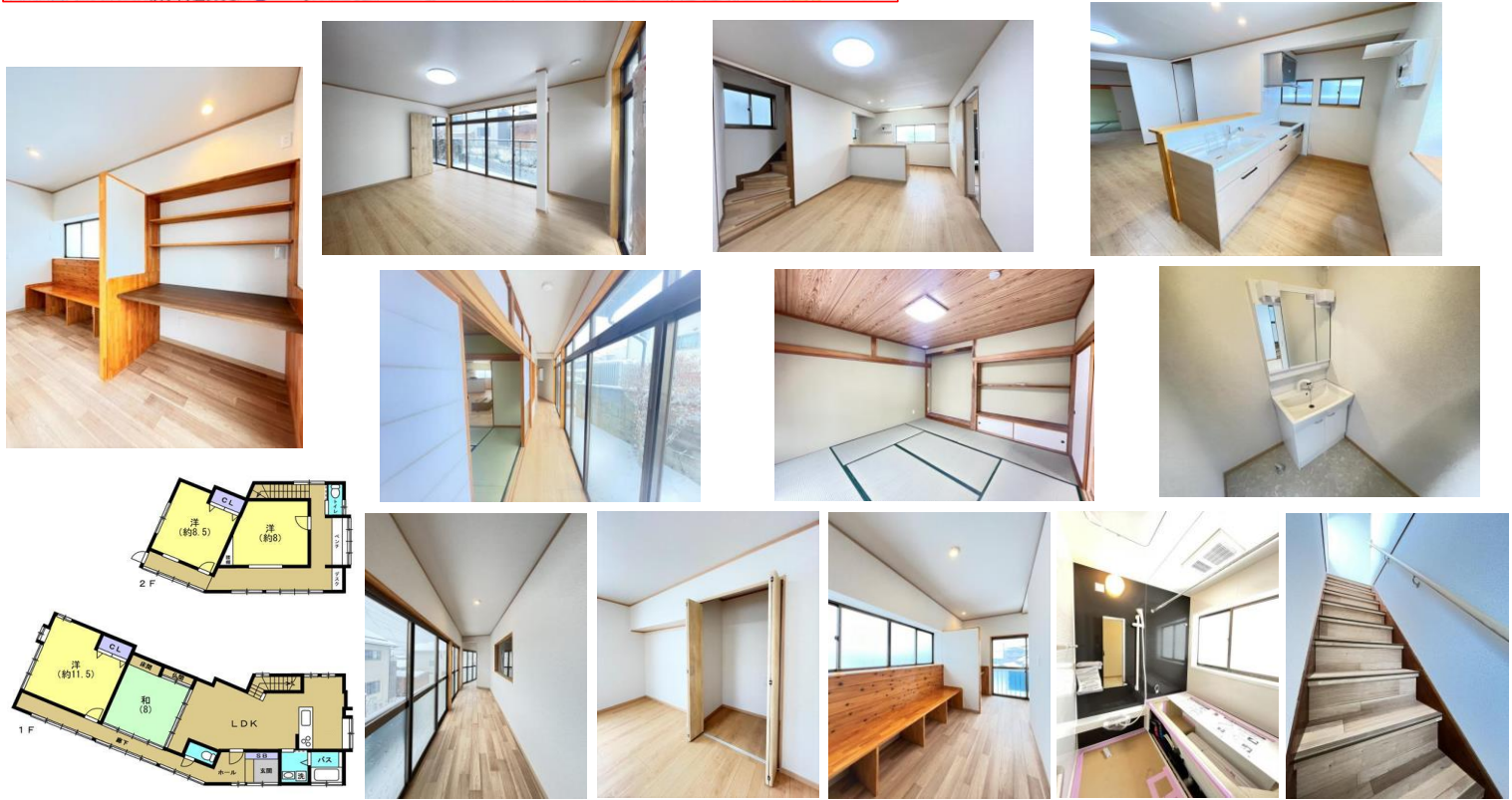


土地付中古住宅

価格	1,499万円(税込)			
所在地	駒ヶ根市赤須東15420-10			
交通	JR飯田線駒ヶ根駅400m			
学区	赤穂小学校1.1km/赤穂中学校1.3km			
面積	土地	265.95㎡/80.44坪		
	建物(延床)	149.07㎡/45.09坪		
構造	木造2階建て			
間取り	4LDK			
建築年月	昭和58年9月			
権利	所有権			
地目	宅地			
接道	北東側公道			
私道負担	なし			
都市計画	用地地域	準工業		
	建ぺい率	60%		
	容積率	200%		
その他制限	景観条例			
設備	電気	中電	上水	公営
	下水	公共	雑排水	公共
	雨水	浸透式	ガス	個別LPG
その他費用				
取引態様	媒介			
手数料	560,670円(税込)			
備考	・現況有姿売買			
	★令和6年2月内外リフォーム			
	更新日:	2024/4/16		



長野県知事免許 (3) 第5209号

株式会社氣賀澤不動産



☎399-4117

長野県駒ヶ根市赤穂10110-8 (R153沿)
TEL 0265-83-2321 FAX 0265-83-4544

★南信州の不動産のことは当社へ★
<http://www.re-k.jp/>
★お気軽にお問合せください★
Email re-k@etude.ocn.ne.jp



南信州の不動産のことは
(株)氣賀澤不動産へ



物件NO : 5140

