

# 土地付中古住宅

価格

2,198万円(税込)

所在地

飯田市上郷黒田1359-23

交通

JR飯田線桜町駅1.2km/徒歩約16分

学区

上郷小学校1.3km/高陵中学校1.1km

面積

土地	307.50㎡/93.01坪
建物(延床)	114.26㎡/34.56坪

構造

木造瓦・亜鉛メッキ鋼板葺2階建

間取り

4LDK

建築年月

昭和51年3月(令和6年2月リフォーム)

権利

所有権

地目

宅地

接道

西側私道

私道負担

-

都市計画

用地地域	無指定
建ぺい率	60%
容積率	100%

その他制限

景観条例

設備

電気	中電	上水	公営
下水	公共	雑排水	公共
雨水	浸透式	ガス	個別LPG

その他費用

取引態様

媒介

手数料

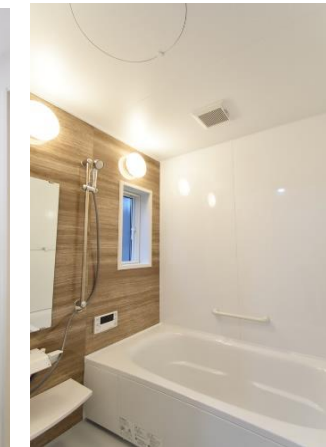
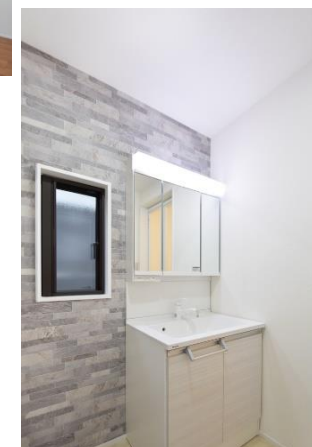
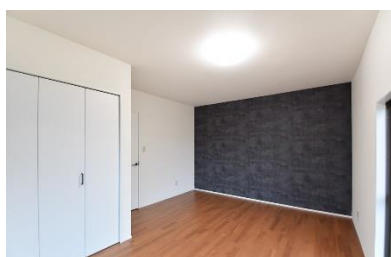
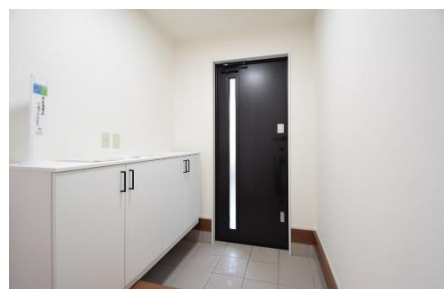
791,340円(税込)

備考

- ・現況有姿売買
- ・敷地内に電柱あり(敷地使用料収入あり)

更新日:

2024/3/28



長野県知事免許(3)第5209号



株式会社気賀澤不動産

☎399-4117

長野県駒ヶ根市赤穂10110-8 (R153沿)

TEL 0265-83-2321 FAX 0265-83-4544

★南信州の不動産のことは当社へ★

<http://www.re-k.jp/>

★お気軽にお問合せください★

Email [re-k@etude.ocn.ne.jp](mailto:re-k@etude.ocn.ne.jp)



南信州の不動産のことは

(株)気賀澤不動産へ



物件NO: 5148

