

土地付中古住宅

価格

1,098万円(税込)

所在地

飯田市上郷黒田3738-68

交通

JR飯田線桜町駅1.7km/車約5分

学区

上郷小学校2.8km/高陵中学校2.7km

面積

土地	245.49㎡/74.26坪
建物(延床)	98.48㎡/29.79坪

構造

木造スレート葺2階建

間取り

4LDK+吹抜

建築年月

平成2年2月(令和6年3月リフォーム)

権利

所有権

地目

宅地

接道

東側4.6m公道

私道負担

なし

都市計画

用地地域	無指定
建ぺい率	60%
容積率	100%

その他制限

景観条例

設備

電気	中電	上水	公営
下水	公共	雑排水	公共
雨水	浸透式	ガス	集中LPG

その他費用

取引態様

媒介

手数料

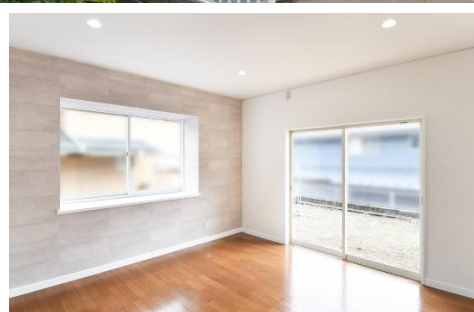
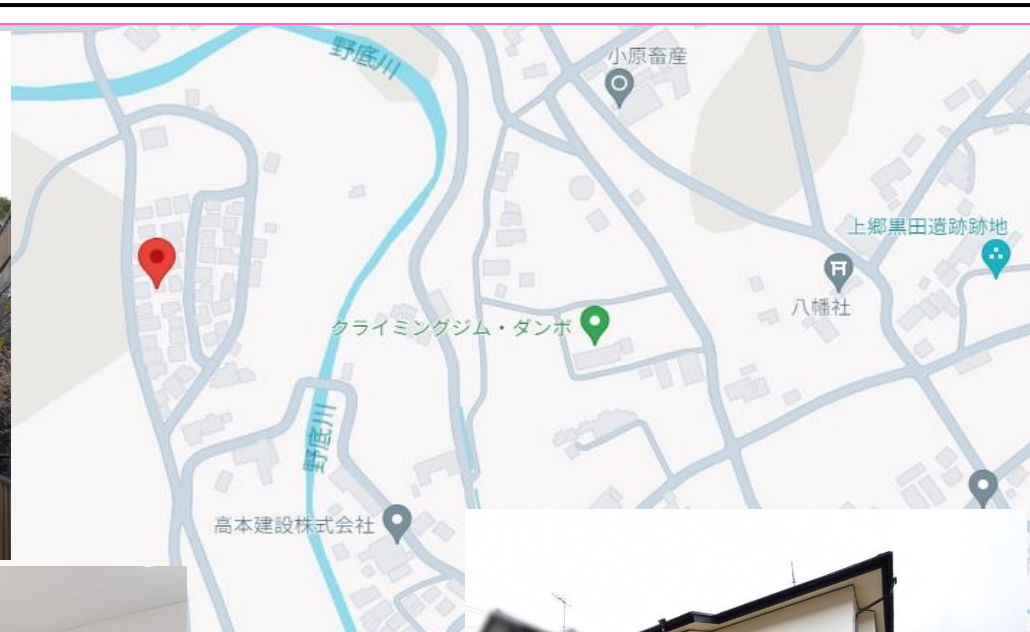
428,340円(税込)

備考

- ・現況有姿売買
- ・既存住宅瑕疵保険適合住宅/検査済

更新日:

2024/3/28



長野県知事免許 (3) 第5209号



株式会社気賀澤不動産

☎399-4117

長野県駒ヶ根市赤穂10110-8 (R153沿)

TEL 0265-83-2321 FAX 0265-83-4544

★南信州の不動産のことは当社へ★

<http://www.re-k.jp/>

★お気軽にお問合せください★

[Email re-k@etude.ocn.ne.jp](mailto:re-k@etude.ocn.ne.jp)



南信州の不動産のことは

★ (株)気賀澤不動産へ ★



物件NO : 5147

