

土地付中古住宅

価格

600万円(税込)

所在地

駒ヶ根市中沢6581外

交通

JR飯田線駒ヶ根駅7.3km

学区

中沢小学校2.1km/東中学校4.2km

面積

土地 2,237.76㎡/676.92坪
建物(延床) 219.92㎡/66.52坪*

構造

木造瓦葺2階建

間取り

9DK

建築年月

昭和49年11月(増築部分あり)

権利

所有権

地目

宅地・田・畑・山林

接道

北西側公道

私道負担

なし

都市計画

用地地域
建ぺい率
容積率
区域外

その他制限

景観条例/農地法/砂防法/レッドゾーン

設備

電気	中電	上水	簡易水道
下水	浄化槽	雑排水	浄化槽
雨水	浸透式	ガス	プロパン

その他費用

農地法申請費用

取引態様

媒介

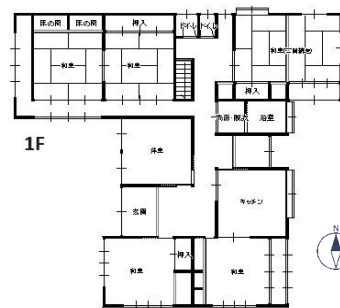
手数料

264,000円(税込)

備考

*ほか倉庫あり(既登記) ★空き家BK登録物件
・現況有姿売買・リフォーム修理必要
・残置物片付後引渡し

更新日: 2024/4/9



長野県知事免許(3)第5209号



株式会社気賀澤不動産

☎399-4117

長野県駒ヶ根市赤穂10110-8 (R153沿)

TEL 0265-83-2321 FAX 0265-83-4544

★南信州の不動産のことは当社へ★

<http://www.re-k.jp/>

★お気軽にお問合せください★

Email re-k@etude.ocn.ne.jp



南信州の不動産のことは

株式会社気賀澤不動産へ



物件NO: 5144

