

# 借地権付別荘

価格

600万円(税込)



所在地

駒ヶ根市赤穂25-1(128A号)

交通

中央自動車道「駒ヶ根IC」5.0km  
JR飯田線「駒ヶ根駅」6.0km

面積

土地	735.31㎡/222.43坪
建物(延床)	39.96㎡/12.08坪

構造

木造2階建て

間取り

LDK+7帖

建築年月

平成27年9月

権利

普通借地権

地目

山林

接道

東側公道

私道負担

なし

都市計画

用地地域	第1種低層住居専用
建ぺい率	30%
容積率	50%

その他制限

景観条例

設備

電気	中電	上水	公営
下水	公共	雑排水	公共
雨水	浸透式	ガス	個別LPG

その他費用

借地料(43,502円/年間)

取引態様

媒介

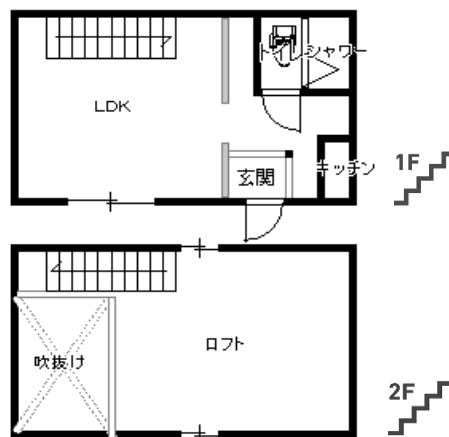
手数料

264,000円(税込)

備考

- ・現況有姿売買・建物未登記
- ・周囲は塀で囲まれています
- ・固定資産税(48,200円/平成29年度参考)
- ・コンロ：IH ・シャワールームのみ(浴槽なし)
- ・借地期間：2045年5月31日

更新日： 2024/2/19



長野県知事免許 (3) 第5209号

株式会社気賀澤不動産



☎399-4117 長野県駒ヶ根市赤穂10110-8

TEL 0265-83-2321 FAX 0265-83-4544

★南信州の不動産のことは当社へ★

<http://www.re-k.jp/>

お気軽にお問合せください★

re-k@etude.ocn.ne.jp



南信州の不動産のことは  
(株)気賀澤不動産へ



物件NO : 5139

