

土地付中古住宅

価格

1,570万円(税込)

所在地

駒ヶ根市赤穂497-2050

交通

JR飯田線駒ヶ根駅2.9km

学区

赤穂小学校3.0km/赤穂中学校3.1km

面積

土地	399.95㎡/120.98坪
建物(延床)	76.18㎡/23.04坪

構造

木造平家建て

間取り

2LDK

建築年月

昭和60年8月

権利

所有権

地目

宅地

接道

北側公道 幅員4.0m

私道負担

なし

都市計画

用地地域	無指定
建ぺい率	60%
容積率	200%

その他制限

景観条例

設備

電気	中電	上水	公営
下水	公共	雑排水	公共
雨水	浸透式	ガス	個別LPG

その他費用

取引態様

媒介

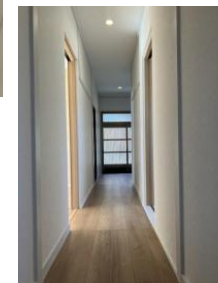
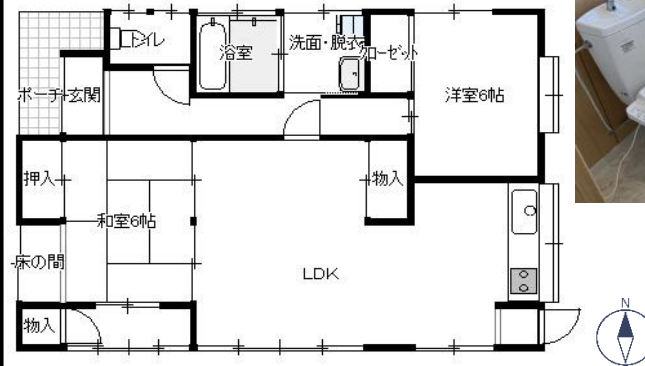
手数料

584,100円(税込)

備考

- ・現況有姿売買
- ・令和5年1月内外7ヵ月済み

更新日: 2024/1/29



長野県知事免許 (3) 第5209号

株式会社気賀澤不動産



☎399-4117

長野県駒ヶ根市赤穂10110-8 (R153沿)

TEL 0265-83-2321 FAX 0265-83-4544

★南信州の不動産のことは当社へ★
<http://www.re-k.jp/>
 ★お気軽にお問合せください★
[Email re-k@etude.ocn.ne.jp](mailto:re-k@etude.ocn.ne.jp)



南信州の不動産のことは
 (株)気賀澤不動産へ

物件NO: 5136