

土地付中古住宅

価格

1,998万円(税込)

所在地

安曇野市穂高有明5718-214

交通

JR大糸線安曇追分駅3.7km

学区

穂高北小学校/穂高西中学校

面積

土地	477.36㎡/144.40坪
建物(延床)	139.02㎡/42.05坪

構造

木造2階建て

間取り

3LDK

建築年月

平成6年10月

権利

所有権

地目

宅地

接道

北側公道

私道負担

なし

都市計画

用地地域	無指定
建ぺい率	60%
容積率	100%

その他制限

景観条例

設備

電気	中電	上水	公営
下水	公共	雑排水	公共
雨水	浸透式	ガス	個別LPG

その他費用

温泉等基本料金・温泉使用料
さわらび管理料等

取引態様

媒介

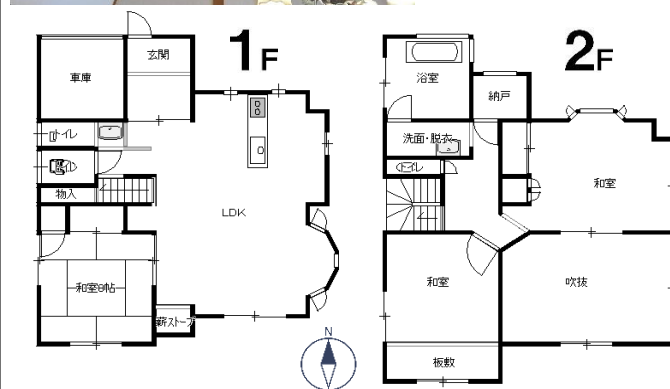
手数料

725,340円(税込)

備考

- ・土地代金に温泉給湯権利金含む
- ・現況有姿売買

更新日： 2024/1/15



長野県知事免許 (3) 第5209号

株式会社氣賀澤不動産



☎399-4117

長野県駒ヶ根市赤穂10110-8 (R153沿)

TEL 0265-83-2321 FAX 0265-83-4544

★南信州の不動産のことは当社へ★

<http://www.re-k.jp/>

★お気軽にお問合せください★

Email re-k@etude.ocn.ne.jp



南信州の不動産のことは

(株)氣賀澤不動産へ



物件NO : 5122