

# 土地付中古住宅

価格

1,290万円(税込)

所在地

上伊那郡飯島町本郷2343外3筆

交通

JR飯田線伊那本郷駅2.0km

学区

飯島小学校3.6km/飯島中学校3.2km

面積

土地	1,629.82㎡/493.02坪
建物(延床)	179.33㎡/54.24坪

構造

木造瓦葺2階建て

間取り

7DK

建築年

昭和50年(平成11年増築)

権利

所有権

地目

宅地・畑(要農転)

接道

北側公道

私道負担

なし

都市計画

用地地域	無指定
建ぺい率	60%
容積率	200%

その他制限

景観条例/農地法

設備

電気	中電	上水	公営
下水	合併浄化槽	雑排水	合併浄化槽
雨水	側溝	ガス	個別LPG

その他費用

農地法申請費用

取引態様

媒介

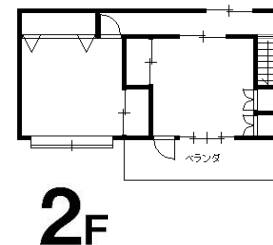
手数料

491,700円(税込)

備考

- ・現況有姿売買
- ・車庫,倉庫あり

更新日: 2023/12/18



長野県知事免許(3)第5209号

株式会社氣賀澤不動産



☎399-4117

長野県駒ヶ根市赤穂10110-8 (R153沿)

TEL 0265-83-2321

FAX 0265-83-4544



★南信州の不動産のことは当社へ★

<http://www.re-k.jp/>

★お気軽にお問合せください★

Email re-k@etude.ocn.ne.jp



南信州の不動産のことは

(株)氣賀澤不動産へ



物件NO: 5119