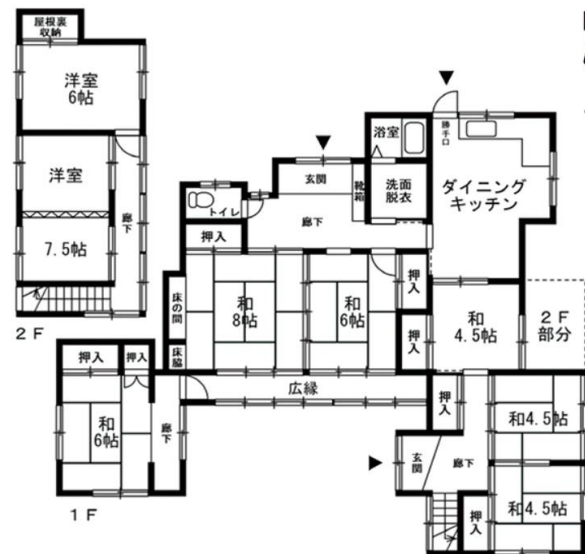


# 土地付中古住宅

価格	<b>800万円</b> (税込)			
所在地	駒ヶ根市赤穂13191			
交通	JR飯田線伊那福岡駅1.9km			
学区	赤穂南小学校2.3km/赤穂中学校3.6km			
面積	土地	1134.31㎡/343.12坪		
	建物(延床)	157.51㎡/47.63坪		
構造	木造2階建て			
間取り	9DK			
建築年	昭和36年			
権利	所有権			
地目	宅地			
接道	北側公道			
私道負担	なし			
都市計画	用地地域	無指定		
	建ぺい率	60%		
	容積率	200%		
その他制限	景観条例			
設備	電気	中電	上水	公営
	下水	汲取*	雑排水	汲取*
	雨水	浸透式	ガス	個別LPG
その他費用				
取引態様	媒介			
手数料	330,000円(税込)			
備考	*合併浄化槽への改修は補助金制度あり ・現況有姿売買			
	更新日:	2024/1/24		



長野県知事免許 (3) 第5209号

株式会社気賀澤不動産



☎399-4117

長野県駒ヶ根市赤穂10110-8 (R153沿)

TEL 0265-83-2321 FAX 0265-83-4544

★南信州の不動産のことは当社へ★

<http://www.re-k.jp/>

★お気軽にお問合せください★

Email re-k@etude.ocn.ne.jp



南信州の不動産のことは

(株)気賀澤不動産へ



物件NO : 5133