

土地付中古住宅

価格

400万円(税込)

所在地

下伊那郡豊丘村大字神稲5872外

交通

JR飯田線市田駅7.0km

学区

豊丘南小学校5.0km/豊丘中学校4.5km

面積

土地 2,043.81㎡/618.25坪
建物(延床) 158.66㎡/47.99坪

構造

木造2階建て

間取り

4NNNDK

建築年月

平成3年(月不明)

権利

所有権

地目

宅地・畑(要農転)

接道

西側・東側公道

私道負担

なし

都市計画

用地地域
建ぺい率
容積率
区域外

その他制限

景観条例/農地法

設備

電気	中電	上水	公営
下水	浄化槽	雑排水	浄化槽
雨水	側溝等	ガス	個別LPG

その他費用

取引態様

媒介

手数料

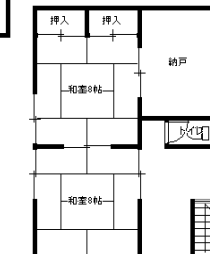
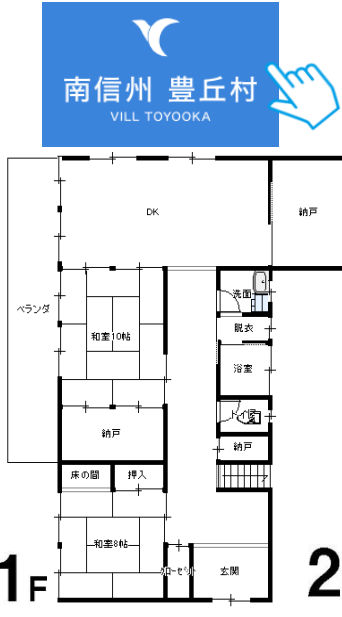
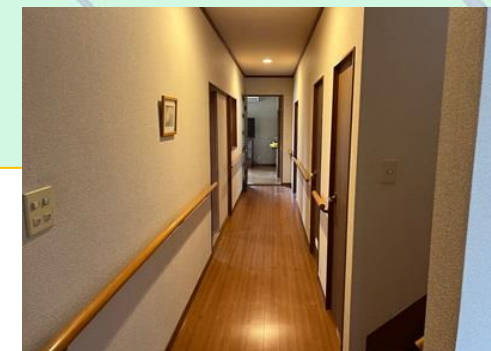
198,000円(税込)

備考

・現況有姿売買・一部床暖あり(脱衣場)
・物置あり(既登記/23.18㎡木造平家建)
★中古住宅取得補助金あり(条件あり)
※当社指定の火災保険加入をお願いします。

更新日: 2024/1/22

豊丘村 福島「てっぺん公園」
標高800mからの絶景は、一度は見たい景色 ✨



長野県知事免許 (3) 第5209号

株式会社気賀澤不動産



☎399-4117

長野県駒ヶ根市赤穂10110-8 (R153沿)

TEL 0265-83-2321 FAX 0265-83-4544

★南信州の不動産のことは当社へ★

<http://www.re-k.jp/>

★お気軽にお問合せください★

Email_re-k@etude.ocn.ne.jp



南信州の不動産のことは
(株)気賀澤不動産へ



物件NO: 5131

