

土地付中古住宅

価格

550万円(税込)

所在地

上伊那郡中川村片桐2794-1

交通

JR飯田線上片桐駅まで車で約3分

学区

中川西小学校1.1km/中川中学校1.4km

面積

| | |
|--------|-----------------|
| 土地 | 574.60㎡/173.81坪 |
| 建物(延床) | 56.30㎡/17.03坪 |

構造

木造2階建て

間取り

1DK

建築年

平成11年

権利

所有権

地目

宅地

接道

東側公道

私道負担

なし

都市計画

| | |
|------|------|
| 用地地域 | 無指定 |
| 建ぺい率 | 60% |
| 容積率 | 200% |

その他制限

景観法

設備

| | | | |
|----|-----|-----|-------|
| 電気 | 中電 | 上水 | 公営 |
| 下水 | 公共* | 雑排水 | 公共 |
| 雨水 | 浸透式 | ガス | 個別LPG |

その他

費用

取引態様

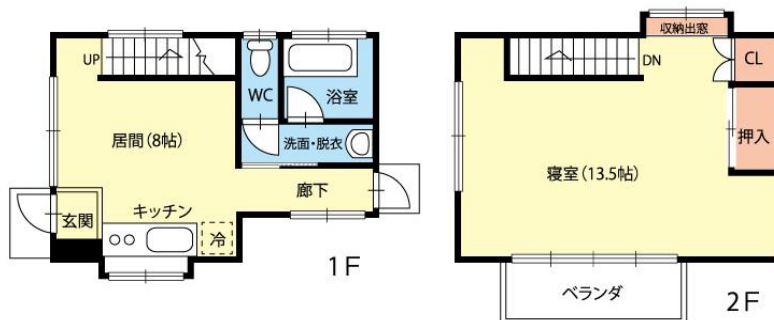
媒介

手数料

247,500円(税込)

備考

- ・下水引込必要
- ・仲介業者指定の損害保険加入必要
- ・建物未登記・要修繕 ★価格改定済



長野県知事免許 (3) 第5209号

株式会社気賀澤不動産



☎399-4117

長野県駒ヶ根市赤穂10110-8 (R153沿)

TEL 0265-83-2321 FAX 0265-83-4544

★物件情報数に自信あります★

<http://www.re-k.jp/>

★お気軽にお問合せください★

Email re-k@etude.ocn.ne.jp



南信州の不動産のことは
株式会社気賀澤不動産へ



物件NO : 5018