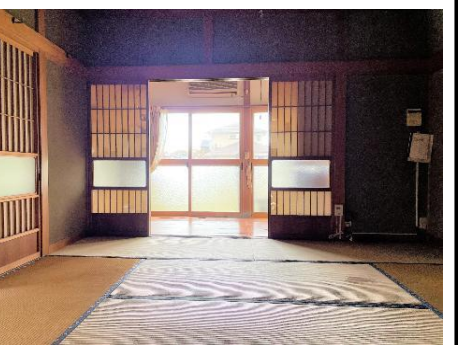
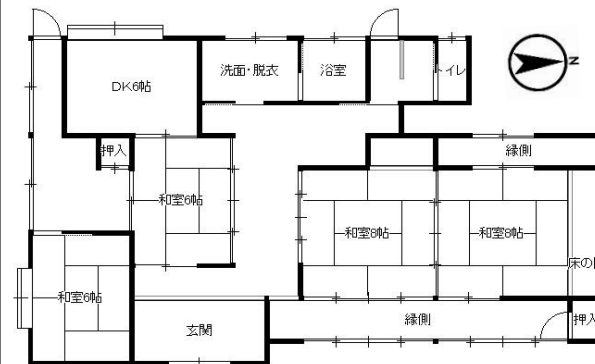
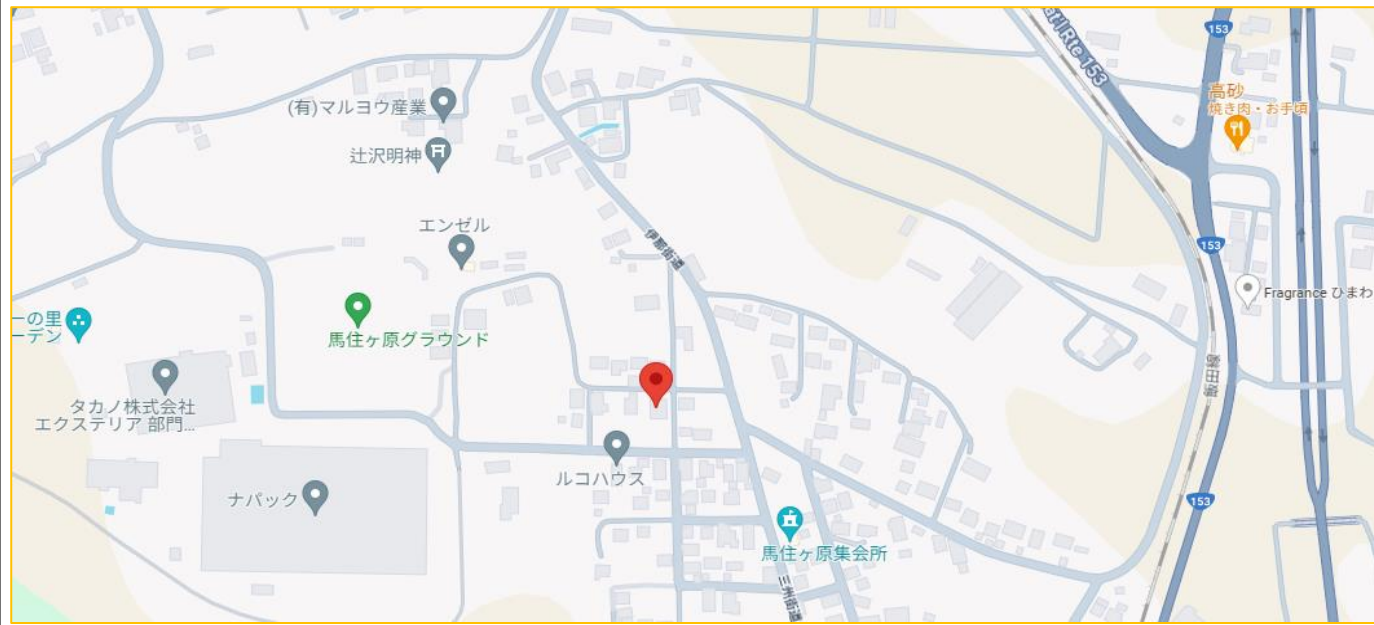


土地付中古住宅

価格	500万円 (税込)			
所在地	駒ヶ根市赤穂14-129			
交通	JR飯田線伊那福岡駅1.3km			
学区	赤穂南小学校1.6km/赤穂中学校2.6km			
面積	土地	287.64㎡/87.01坪		
	建物(延床)	124.62㎡/37.69坪		
構造	木造平家建て			
間取り	4DK			
建築年	昭和43年			
権利	所有権			
地目	宅地			
接道	東側・北側公道			
私道負担	なし			
都市計画	用地地域	無指定		
	建ぺい率	60%		
	容積率	200%		
その他制限	景観法/文化財保護法			
設備	電気	中電	上水	公営
	下水	公共	雑排水	公共
	雨水	浸透式	ガス	個別LPG
その他費用				
取引態様	媒介			
仲介手数料	231,000円(税込)			
備考	・現況有姿売買・空家BK登録物件			
	更新日:	2023/12/11		



長野県知事免許 (3) 第5209号

株式会社氣賀澤不動産



☎399-4117

長野県駒ヶ根市赤穂10110-8 (R153沿)

TEL 0265-83-2321 FAX 0265-83-4544

★南信州の不動産のことは当社へ★

<http://www.re-k.jp/>

★お気軽にお問合せください★

Email re-k@etude.ocn.ne.jp



南信州の不動産のことは
(株)氣賀澤不動産へ



物件NO : 5128

