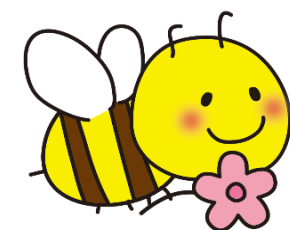


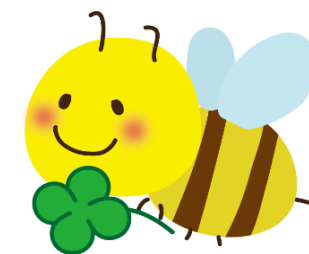
売地



価格	395万円 1.2万/坪			
所在地	上伊那郡飯島町田切160-217			
交通/学区	JR飯田線田切駅 飯島小学校/飯島中学校			
面積	1,086.00㎡/328.51坪			
地目	山林			
権利	所有権			
接道	南側公道 (要セツバック)			
私道負担	なし			
都市計画	用途地域	無指定		
	建ぺい率	60%		
	容積率	200%		
その他制限	景観法			
設備	電気	中電	上水	井戸
	下水		雑排水	
	雨水	浸透式	ガス	個別LPG
その他費用				
取引態様	媒介			
手数料	195,800円(税込)			
備考	・現況有姿売買 ・井戸掘要 ・価格応相談 ★詳細は要問い合わせ			
	更新日:	2023/12/15		



物件詳細につきましては
re-k@etude.ocn.ne.jpまで
お問い合わせください



長野県知事 (3) 第5209号

株式会社気賀澤不動産



☎399-4117

長野県駒ヶ根市赤穂10110-8 (R153沿)

TEL 0265-83-2321 FAX 0265-83-4544

★南信州の不動産のことは当社へ★

<http://www.re-k.jp/>

★お気軽にお問合せください★

Email: re-k@etude.ocn.ne.jp



南信州の不動産のことは
(株)気賀澤不動産へ



NO : 1164

