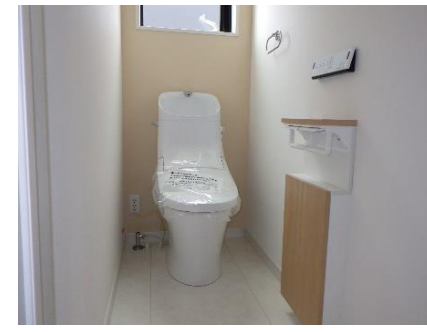
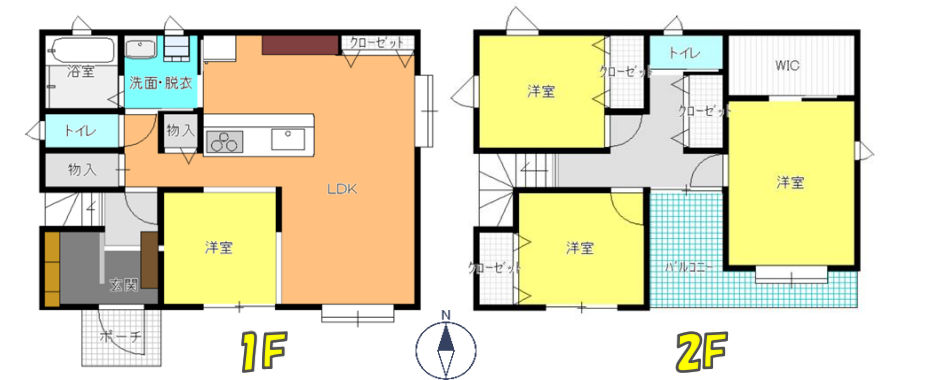
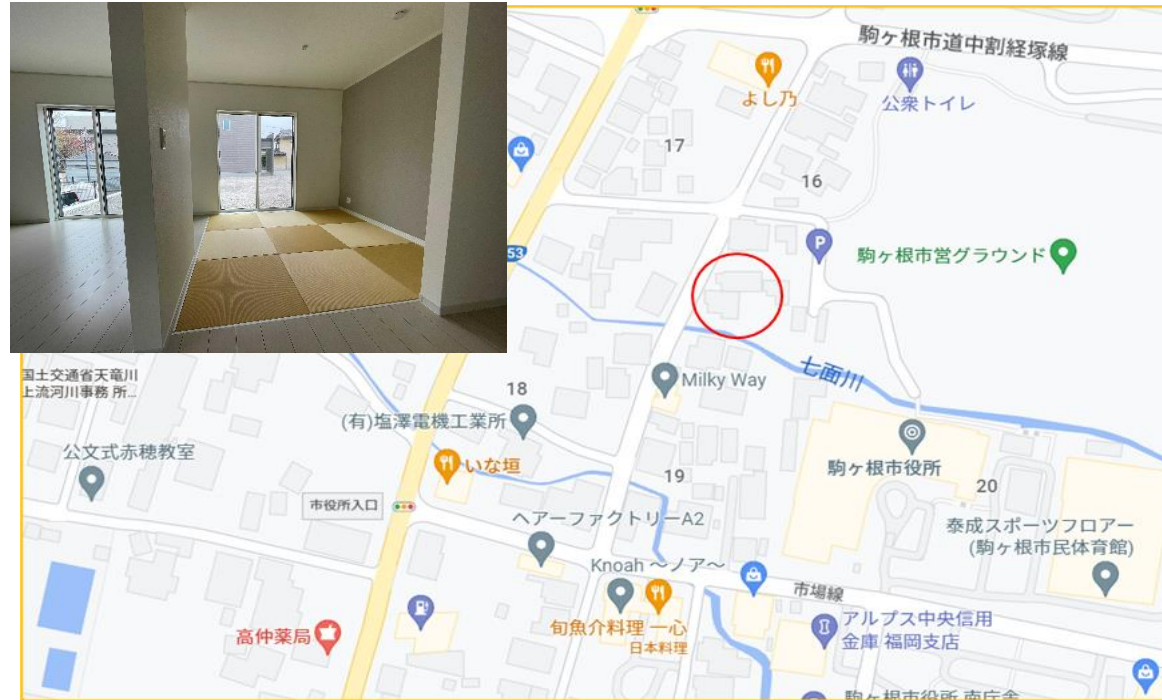


新築建売住宅

価格	2,890万円(税込)			
所在地	駒ヶ根市赤須町16114-8			
交通	JR飯田線小町屋駅600m/徒歩約8分			
学区	赤穂小学校400m/赤穂中学校500m			
面積	土地	276.63㎡/83.68坪		
	建物(延床)	102.25㎡/30.93坪		
構造	木造2階建て			
間取り	4SLDK			
建築年月	2023年4月			
権利	所有権			
地目	宅地			
接道	西側公道			
私道負担	あり (43.2㎡)			
都市計画	用地地域	第1種住居地域		
	建ぺい率	60%		
	容積率	200%		
その他制限	景観条例/準防火地域			
設備	電気	中電	上水	公営
	下水	公共	雑排水	公共
	雨水	浸透式	オール電化	IH/エコキュート
その他設備・性能	浄水器・食洗機・カーナビ・パリアフリー・24時間換気システム・住宅性能保証付・フラット35適合証明書			
取引態様	媒介			
手数料	1,019,700円(税込)			
備考	・現況有姿売買			
	・分譲地内ほか3棟あり			
更新日	2023/12/14			



長野県知事免許 (3) 第5209号

株式会社気賀澤不動産



☎399-4117

長野県駒ヶ根市赤穂10110-8 (R153沿)

TEL 0265-83-2321 FAX 0265-83-4544

★南信州の不動産のことは当社へ★

<http://www.re-k.jp/>

★お気軽にお問合せください★

Email re-k@etude.ocn.ne.jp



南信州の不動産のことは
(株)気賀澤不動産へ



物件担当者：気賀澤