

土地付中古住宅

価格 **6,000万円** (税込)

所在地 **駒ヶ根市飯坂1丁目15022-4**

交通 JR飯田線駒ヶ根駅1.3km

学区 赤穂小学校2.3km/赤穂中学校2.5km

面積
 土地 966.66㎡/292.41坪
 建物(延床) 249.18㎡/75.37坪

構造 木造3階建て

間取り 7NNLLDK+ガ レージ

建築年月 平成9年6月

権利 所有権

地目 宅地

接道 東側公道

私道負担 なし

都市計画
 用地地域 第1種住居
 建ぺい率 60%
 容積率 200%

その他制限 景観条例

設備
 電気 中電 上水 公営
 下水 公共 雑排水 公共
 雨水 浸透式 ガス 個別LPG

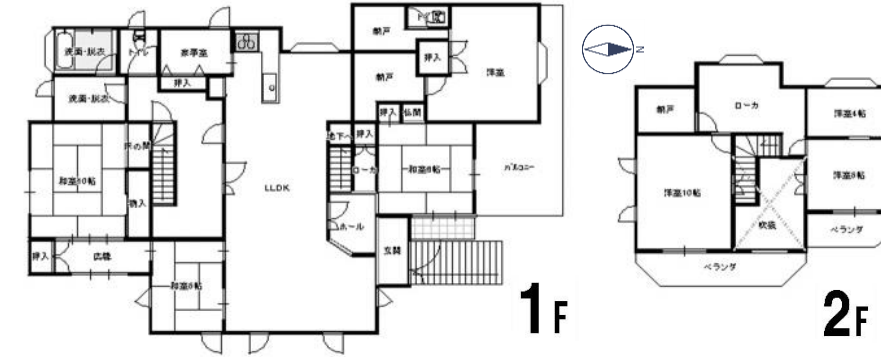
その他 費用

取引態様 媒介

手数料 2,046,000円(税込)

備考
 ・現況有姿売買
 ・ガ レージ 付

更新日: 2023/11/14



長野県知事免許 (3) 第5209号

株式会社氣賀澤不動産



☎399-4117

長野県駒ヶ根市赤穂10110-8 (R153沿)

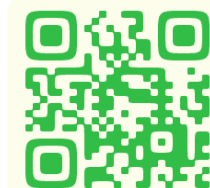
TEL 0265-83-2321 FAX 0265-83-4544

★南信州の不動産のことは当社へ★

<http://www.re-k.jp/>

★お気軽にお問合せください★

Email re-k@etude.ocn.ne.jp



南信州の不動産

×

株式会社氣賀澤不動産

物件NO: 5121