

土地付中古住宅

価格

1,600万円(税込)

所在地

上伊那郡中川村片桐4641-19

交通

JR飯田線伊那田島駅3.4km

学区

中川西小学校1.3km/中川中学校350m

面積

土地	334.03㎡/101.04坪
建物(延床)	154.58㎡/46.76坪

構造

木造2階建て

間取り

2SLDK

建築年月

平成8年11月 (令和5年12月リフォーム完了予定)

権利

所有権

地目

宅地

接道

南東側公道5.0m

私道負担

なし

都市計画

用地地域	第1種低層住居専用
建ぺい率	50%
容積率	80%

その他制限

中川村美しい村づくり条例

設備

電気	中電	上水	公営
下水	公共	雑排水	公共
雨水	浸透式	ガス	個別LPG

その他費用

取引態様

媒介

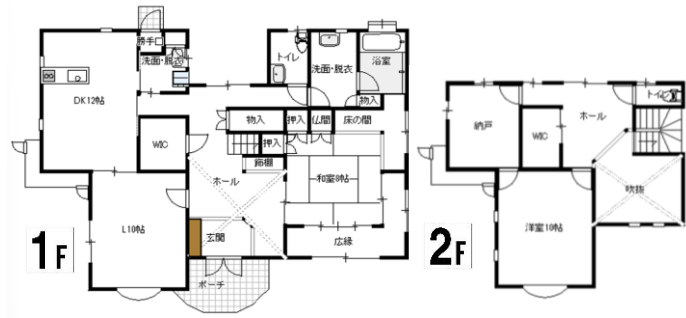
手数料

594,000円(税込)

備考

- ・現況有姿売買
- ・駐車2台可
- ・令和5年12月内外装リフォーム完了予定

更新日: 2023/11/22



長野県知事免許 (3) 第5209号

株式会社氣賀澤不動産



☎399-4117

長野県駒ヶ根市赤穂10110-8 (R153沿)

TEL 0265-83-2321 FAX 0265-83-4544

★南信州の不動産のことは当社へ★

<http://www.re-k.jp/>

★お気軽にお問合せください★

Email re-k@etude.ocn.ne.jp



南信州の不動産

×

株式会社氣賀澤不動産

物件NO: 5096