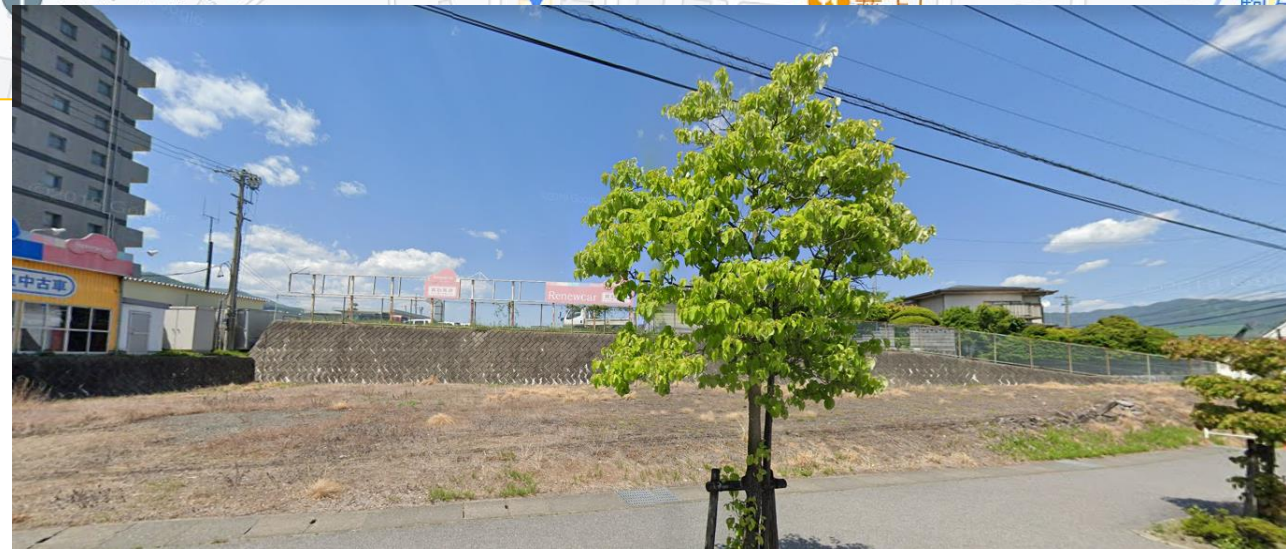
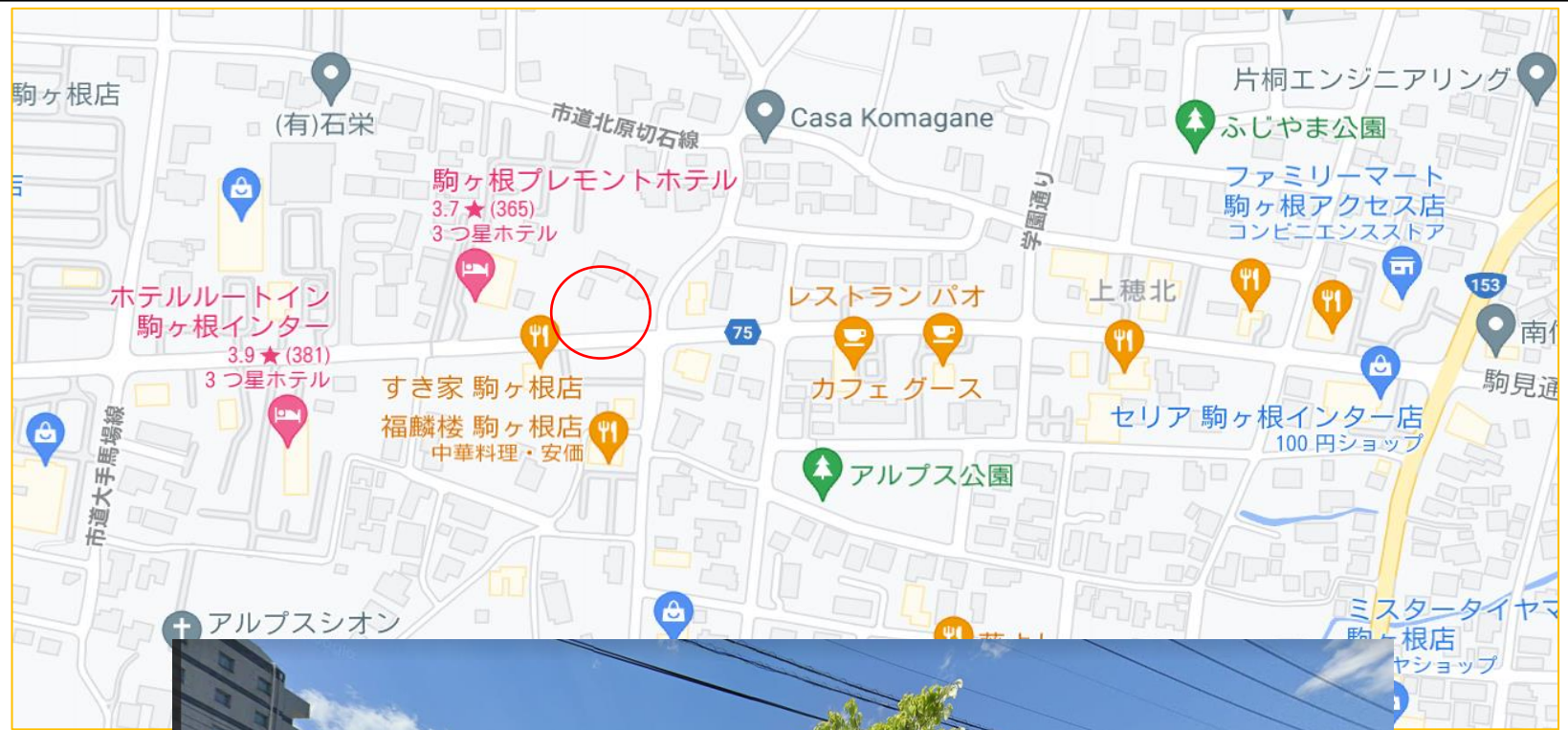


# 売地

価格	1,900万円 10万/坪			
所在地	駒ヶ根市赤穂1515番1			
交通/学区	JR飯田線駒ヶ根駅1.2km 赤穂小学校2.2km/赤穂中学校2.2km			
面積	631.00㎡/190.87坪			
地目	畑(要農転)			
権利	所有権			
接道	南側公道			
私道負担	なし			
都市計画	用途地域	無指定		
	建ぺい率	60%		
	容積率	200%		
その他制限	駒ヶ根市景観条例/文化財保護法			
設備	電気	中電	上水	公営
	下水	公共	雑排水	公共
	雨水	浸透式	ガス	個別LPG
その他費用				
取引態様	媒介			
手数料	693,000円(税込)			
備考	・現況売買			



長野県知事 (3) 第5209号

株式会社気賀澤不動産

☎399-4117

長野県駒ヶ根市赤穂10110-8 (R153沿)

TEL 0265-83-2321 FAX 0265-83-4544

★物件情報数に自信あります★

<http://www.re-k.jp/>

★お気軽にお問合せください★

Email re-k@etude.ocn.ne.jp



南信州の不動産は  
株式会社気賀澤不動産へ

物件担当者:気賀澤