

土地付中古住宅

価格

800万円(税込)

所在地

駒ヶ根市赤穂13191

交通

JR飯田線伊那福岡駅1.9km

学区

赤穂南小学校2.3km/赤穂中学校3.6km

面積

土地 1134.31㎡/343.12坪

建物(延床) 157.51㎡/47.63坪

構造

木造2階建て

間取り

9DK

建築年

昭和36年

権利

所有権

地目

宅地

接道

北側公道

私道負担

なし

都市計画

用地地域 無指定

建ぺい率 60%

容積率 200%

その他制限

景観条例

設備

電気 中電 上水 公営

下水 汲取* 雑排水 汲取*

雨水 浸透式 ガス 個別LPG

その他

費用

取引態様

媒介

手数料

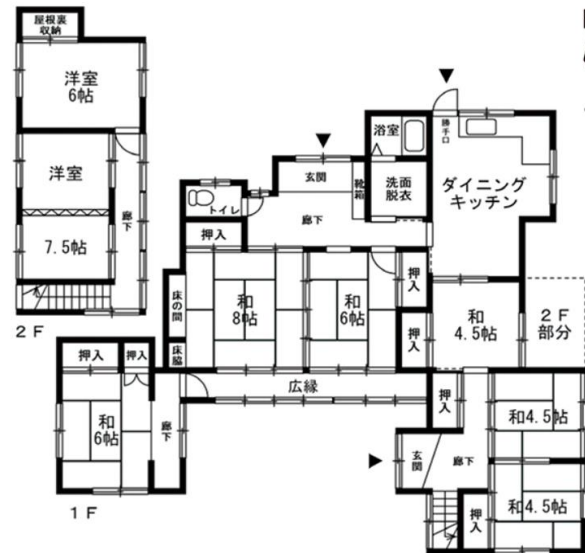
330,000円(税込)

備考

*合併浄化槽への改修は補助金制度あり

・現況有姿売買

更新日: 2023/8/18



長野県知事免許 (3) 第5209号

株式会社気賀澤不動産

☎399-4117

長野県駒ヶ根市赤穂10110-8 (R153沿)

TEL 0265-83-2321 FAX 0265-83-4544

★南信州の不動産のことは当社へ★

<http://www.re-k.jp/>

★お気軽にお問合せください★

Email re-k@etude.ocn.ne.jp



☆不動産のことは
株気賀澤不動産へ☆

物件担当者: 気賀澤