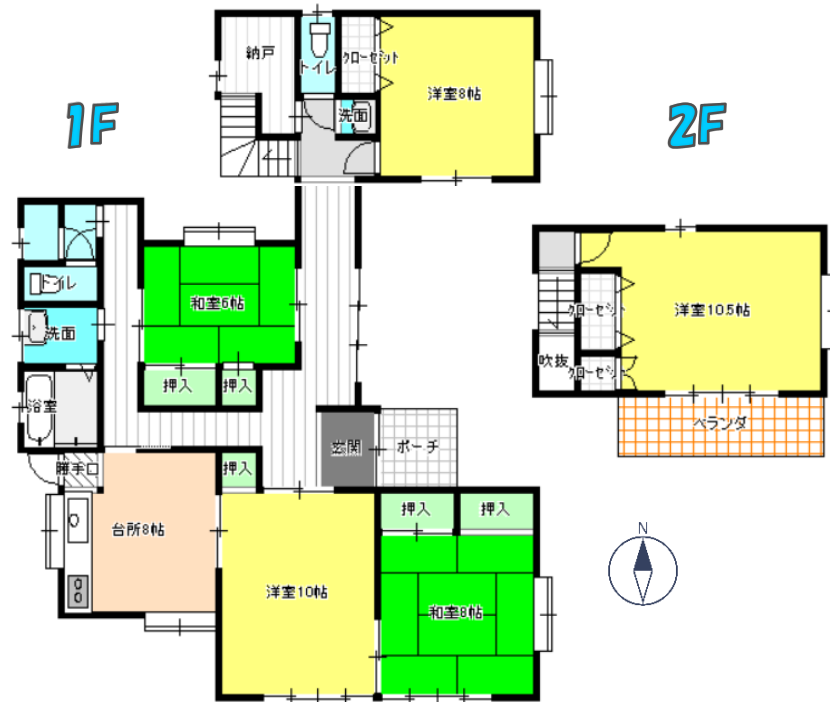


# 土地付中古住宅

価格	<b>1,600万円</b> (税込)			
所在地	駒ヶ根市赤穂9140-5外			
交通	JR飯田線伊那福岡駅450m			
学区	赤穂南小学校800m/赤穂中学校1.7km			
面積	土地	777.04㎡/235.05坪		
	建物(延床)	138.37㎡/41.85坪		
構造	木造2階建て			
間取り	5DK+N			
建築年月	昭和40年7月(昭和52年,平成20年増築)*			
権利	所有権			
地目	宅地・用悪水路			
接道	北東側公道			
私道負担	なし			
都市計画	用地地域	第1種低層住居専用		
	建ぺい率	50%		
	容積率	80%		
その他制限	景観条例/法第22条区域			
設備	電気	中電	上水	公営
	下水	公共	雑排水	公共
	雨水	浸透式	ガス	個別LPG
その他費用				
取引態様	媒介			
手数料	594,000円(税込)			
備考	*平成23年内外リフォーム済み			
	・現況有姿売買・車庫、物置あり			
更新日	2023/3/28			



長野県知事免許 (3) 第5209号

株式会社気賀澤不動産

☎399-4117

長野県駒ヶ根市赤穂10110-8 (R153沿)

TEL 0265-83-2321 FAX 0265-83-4544

★南信州の不動産のことは当社へ★

<http://www.re-k.jp/>

お気軽にお問合せください★

Email re-k@etude.ocn.ne.jp



☆不動産のことは  
株気賀澤不動産へ☆

物件担当者：気賀澤