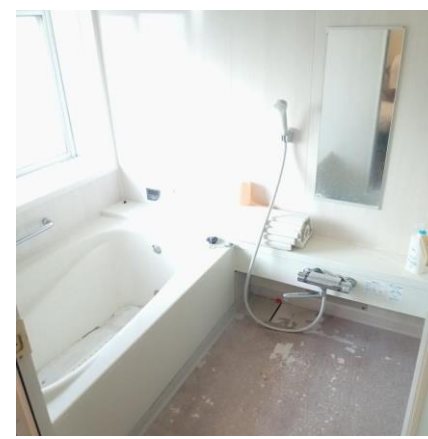
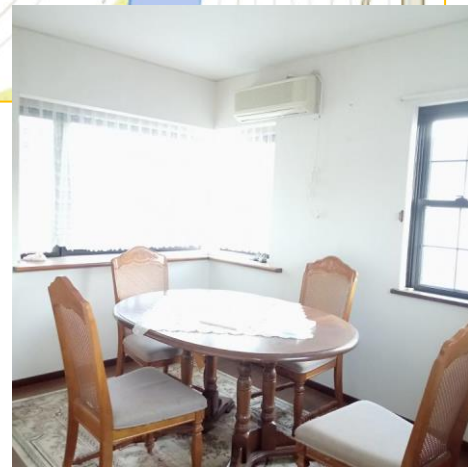
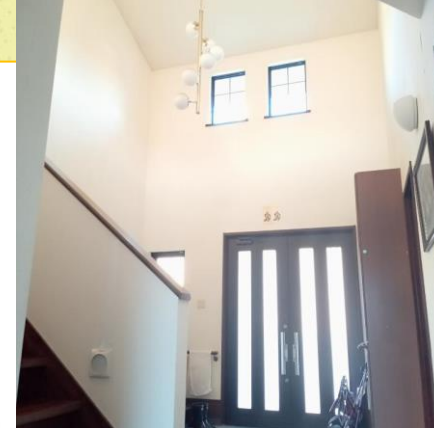


# 土地付中古住宅

価格	<b>1,150万円</b> (税込)			
所在地	上伊那郡中川村片桐4641-19			
交通	JR飯田線伊那田島駅3.4km			
学区	中川西小学校1.3km/中川中学校350m			
面積	土地	334.03㎡/101.04坪		
	建物(延床)	154.58㎡/46.76坪		
構造	木造2階建て			
間取り	3LDK+N			
建築年月	1996年11月			
権利	所有権			
地目	宅地			
接道	南東側公道			
私道負担	なし			
都市計画	用地地域	第1種低層住居専用		
	建ぺい率	50%		
	容積率	80%		
その他制限	中川村美しい村づくり条例			
設備	電気	中電	上水	公営
	下水	公共	雑排水	公共
	雨水	浸透式	ガス	個別LPG
その他費用				
取引態様	媒介			
手数料	445,500円(税込)			
備考	<ul style="list-style-type: none"> <li>・現況有姿売買</li> <li>・契約不適合免責、設備補修免責にて引渡し</li> <li>・浴槽交換必要</li> </ul>			
	更新日:	2023/1/10		



長野県知事免許 (3) 第5209号

株式会社氣賀澤不動産

☎399-4117

長野県駒ヶ根市赤穂10110-8 (R153沿)

TEL 0265-83-2321 FAX 0265-83-4544

★南信州の不動産のことは当社へ★

<http://www.re-k.jp/>

★お気軽にお問合せください★

Email [re-k@etude.ocn.ne.jp](mailto:re-k@etude.ocn.ne.jp)



見つけた!!

物件担当者: 氣賀澤