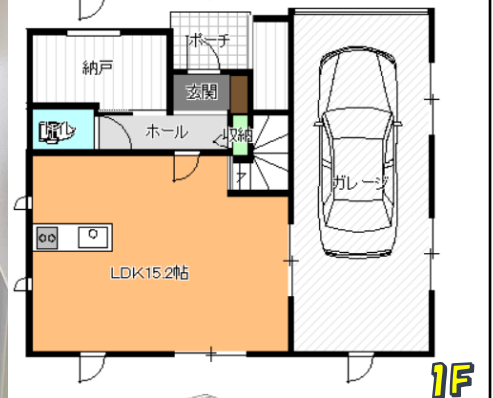
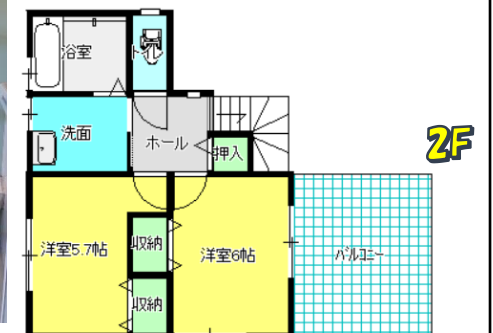


土地付中古住宅

価格	2,100万円(税込)			
所在地	上伊那郡宮田村185-5			
交通	JR飯田線宮田駅350m/徒歩約5分			
学区	宮田小学校500m/宮田中学校950m			
面積	土地	231.99㎡/70.17坪		
	建物(延床)	103.92㎡/31.43坪		
構造	木造2階建て			
間取り	2SLDK			
建築年月	2012年10月			
権利	所有権			
地目	宅地			
接道	東・北側公道			
私道負担	なし			
都市計画	用地地域	無指定		
	建ぺい率	60%		
	容積率	200%		
その他制限	宮田村景観計画			
設備	電気	中電	上水	公営
	下水	公共	雑排水	公共
	雨水	浸透式	ガス	個別LPG
その他費用				
取引態様	媒介			
手数料	759,000円(税込)			
備考	・現況有姿売買			
	★ソーラー発電 約1万円/月			
更新日:	2023/1/24			



ソーラーパネル付!
ガレージ・カーポート・
ウッドデッキあり!



【充実の装備!イドキ住宅!】

- ★CATV★カウンターキッチン
- ★TVモニタ付インターホン★ディンプルキー
- ★火災警報器★BT別室★温水洗浄便座
- ★トイレ2箇所★暖房便座★追焚機能
- ★バス1坪以上★庭★バルコニー★ウッドデッキ
- ★エアコン★床下収納★外物置
- ★駐車場3台分★大手ハウスメーカー建築

長野県知事免許 (3) 第5209号

株式会社氣賀澤不動産

☎399-4117

長野県駒ヶ根市赤穂10110-8 (R153沿)
TEL 0265-83-2321 FAX 0265-83-4544

★物件情報数に自信あります★

<http://www.re-k.jp/>

★お気軽にお問合せください★

Email re-k@etude.ocn.ne.jp



物件担当者: 氣賀澤