

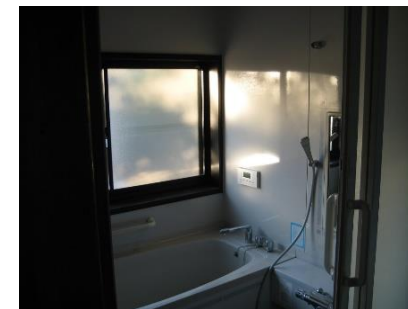
土地付中古住宅

NEW

価格	700万円(税込)			
所在地	駒ヶ根市赤穂11772-34			
交通	JR飯田線小町屋駅1.7km			
学区	赤穂小学校2.0km/赤穂中学校2.2km			
面積	土地	346.63㎡/104.85坪		
	建物(延床)	153.21㎡/46.34坪		
構造	木造2階建て			
間取り	4LDK			
建築年月	平成11年10月			
権利	所有権			
地目	宅地			
接道	北側公道			
私道負担	なし			
都市計画	用地地域	無指定		
	建ぺい率	60%		
	容積率	200%		
その他制限	駒ヶ根市景観条例/埋蔵文化財保護法			
設備	電気	中電	上水	公営
	下水	汲取*	雑排水	汲取*
	雨水	浸透式	ガス	個別LPG
その他費用				
取引態様	媒介			
手数料	297,000円(税込)			
備考	・現況有姿売買・南側宅地延長、西側位置指定道路 *下水接続不可(合併浄化槽設置補助金あり)			
	更新日:	2022/11/7		



間取り等詳細は当社までお問い合わせください♪ 駐車2台可!



長野県知事免許 (3) 第5209号

株式会社氣賀澤不動産

☎399-4117

長野県駒ヶ根市赤穂10110-8 (R153沿)
TEL 0265-83-2321 FAX 0265-83-4544

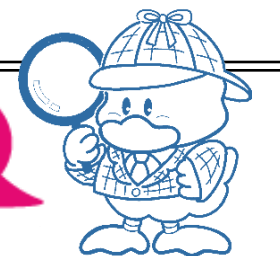
★物件情報数に自信あります★

<http://www.re-k.jp/>

★お気軽にお問い合わせください★

Email re-k@etude.ocn.ne.jp

ホームズくんも
お手伝い!!



物件担当者: 氣賀澤