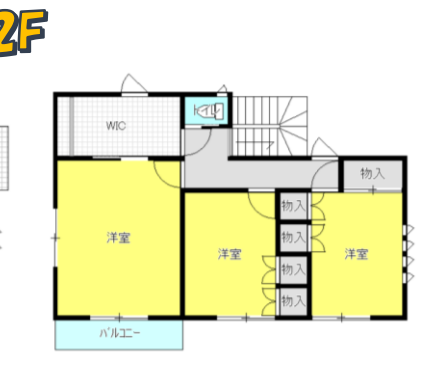


土地付中古住宅

| | | | | |
|-------|--|----------------|-----|--------|
| 価格 | 1,380万円 (税込) | | | |
| 所在地 | 駒ヶ根市赤穂10674-13 | | | |
| 交通 | JR飯田線小町屋駅250m | | | |
| 学区 | 赤穂小学校400m/赤穂中学校450m | | | |
| 面積 | 土地 | 290.33㎡/87.32坪 | | |
| | 建物(延床) | 133.31㎡/40.32坪 | | |
| 構造 | 木造スレート葺き2階建て | | | |
| 間取り | 4LDK+N | | | |
| 建築年月 | 平成13年6月 | | | |
| 権利 | 所有権 | | | |
| 地目 | 宅地 | | | |
| 接道 | 北側公道 | | | |
| 私道負担 | なし | | | |
| 都市計画 | 用地地域 | 第1種中高層住居専用 | | |
| | 建ぺい率 | 60% | | |
| | 容積率 | 200% | | |
| その他制限 | 駒ヶ根市景観条例/河川浸水想定区域 | | | |
| 設備 | 電気 | 中電 | 上水 | 公営 |
| | 下水 | 合併浄化槽 | 雑排水 | 合併浄化槽 |
| | 雨水 | 浸透式 | ガス | 個別ボイラー |
| その他費用 | | | | |
| 取引態様 | 媒介 | | | |
| 手数料 | 521,400円(税込) | | | |
| 備考 | <ul style="list-style-type: none"> ・住友林業建築 ・外壁塗装、加張替え等必要 ・仲介業者指定の損害保険加入必要 更新日：2022/11/1 | | | |



**エアコンあり♥ 2台駐車可♥
ウッドデッキ・サンルームあり♥**



長野県知事免許 (3) 第5209号

株式会社気賀澤不動産

☎399-4117

長野県駒ヶ根市赤穂10110-8 (R153沿)

TEL 0265-83-2321 FAX 0265-83-4544

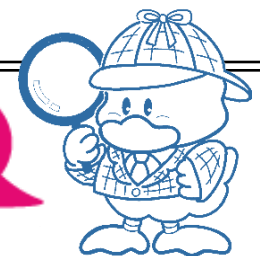
★物件情報数に自信あります★

<http://www.re-k.jp/>

★お気軽にお問合せください★

Email re-k@etude.ocn.ne.jp

**ホームズくんも
お手伝い!!**



物件担当者：気賀澤