

☆新築建売住宅☆

1号棟

NEW

価格

2,440万円(税込)

所在地

駒ヶ根市下平4447番2外

交通

JR飯田線大田切駅1.1km/駒ヶ根駅1.2km

学区

赤穂東小学校960m/東中学校4.0km

面積

土地	238.00㎡/71.99坪
建物(延床)	109.09㎡/32.99坪

構造

木造2階建て

間取り

4LDK+WIC

建築年月

2023年10月完成予定

権利

所有権

地目

田

接道

西・南側公道

私道負担

なし

都市計画

用地地域	無指定
建ぺい率	60%
容積率	200%

その他制限

駒ヶ根市景観計画/農地法/文化財保護法

設備

電気	中電	上水	公営
下水	公共	雑排水	公共
雨水	浸透式	オール電化	IH・エコキュート

その他費用

取引態様

媒介

手数料

871,200円(税込)

備考

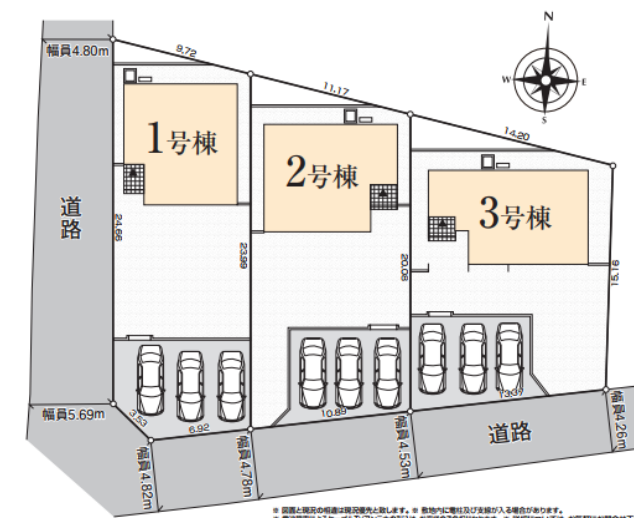
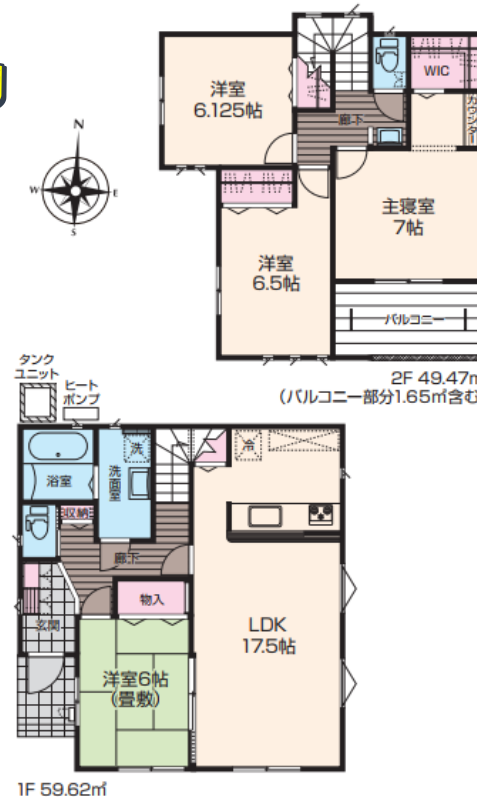
・同分譲地内ほか2棟あり
★建築確認番号：第R04SHC119472号 他
更新日：2022/10/27



生活利便性GOOD♪
新築建売分譲全3棟♪



人気住宅設計建築メーカー♪
充実の設備♪



長野県知事免許 (3) 第5209号

株式会社氣賀澤不動産

☎399-4117

長野県駒ヶ根市赤穂10110-8 (R153沿)

TEL 0265-83-2321 FAX 0265-83-4544

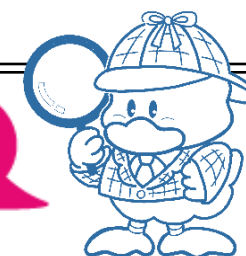
★物件情報数に自信あります★

<http://www.re-k.jp/>

★お気軽にお問合せください★

Email re-k@etude.ocn.ne.jp

ホームズくんも
お手伝い!!



物件担当者：氣賀澤