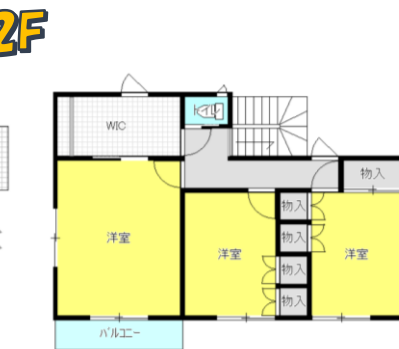


# 土地付中古住宅

価格	<b>1,580万円</b> (税込)			
所在地	駒ヶ根市赤穂10674-13			
交通	JR飯田線小町屋駅250m			
学区	赤穂小学校400m/赤穂中学校450m			
面積	土地	290.33㎡/87.32坪		
	建物(延床)	133.31㎡/40.32坪		
構造	木造スレート葺き2階建て			
間取り	4LDK+N			
建築年月	平成13年6月			
権利	所有権			
地目	宅地			
接道	北側公道			
私道負担	なし			
都市計画	用地地域	第1種中高層住居専用		
	建ぺい率	60%		
	容積率	200%		
その他制限	駒ヶ根市景観条例/河川浸水想定区域			
設備	電気	中電	上水	公営
	下水	合併浄化槽	雑排水	合併浄化槽
	雨水	浸透式	ガス	個別プロパン
その他費用				
取引態様	媒介			
手数料	587,400円(税込)			
備考	<ul style="list-style-type: none"> <li>・住友林業建築</li> <li>・外壁塗装、加張替え等必要</li> </ul>			
	更新日：2022/10/12			



**エアコンあり♥ 2台駐車可♥  
ウッドデッキ・サンルームあり♥**



長野県知事免許 (3) 第5209号

**株式会社気賀澤不動産**

☎399-4117

長野県駒ヶ根市赤穂10110-8 (R153沿)

TEL 0265-83-2321 FAX 0265-83-4544

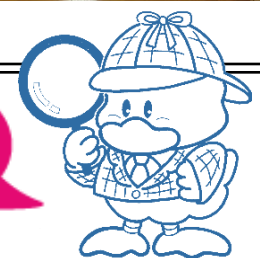
★物件情報数に自信あります★

<http://www.re-k.jp/>

★お気軽にお問合せください★

Email re-k@etude.ocn.ne.jp

**ホームズくんも  
お手伝い!!**



物件担当者：気賀澤