

土地付中古住宅

再値下げ!

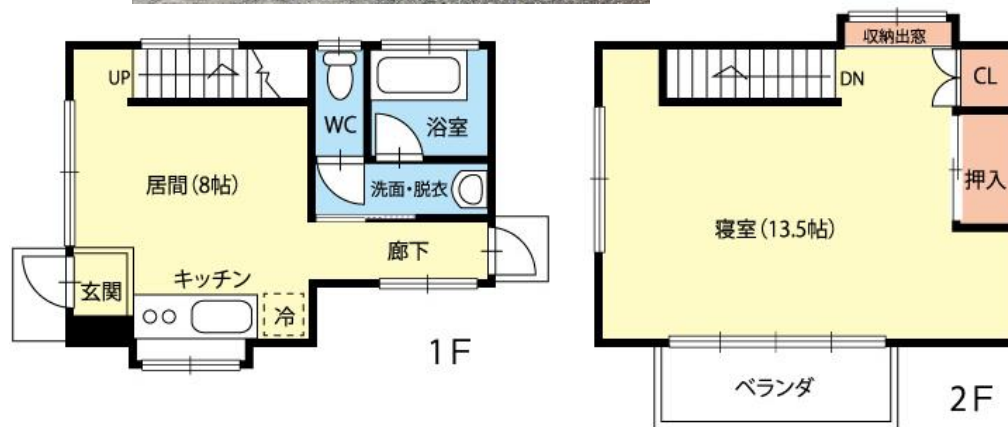
| | | | | |
|-------|---------------------------------------------------------------------------------------------------|-----------------|-----|-------|
| 価格 | 550万円 (税込) | | | |
| 所在地 | 上伊那郡中川村片桐2794-1 | | | |
| 交通 | JR飯田線上片桐駅まで車で約3分 | | | |
| 学区 | 中川西小学校/中川中学校 | | | |
| 面積 | 土地 | 574.60㎡/173.81坪 | | |
| | 建物(延床) | 56.30㎡/17.03坪 | | |
| 構造 | 木造2階建て | | | |
| 間取り | 1DK | | | |
| 建築年 | 平成11年 | | | |
| 権利 | 所有権 | | | |
| 地目 | 宅地 | | | |
| 接道 | 東側公道 | | | |
| 私道負担 | なし | | | |
| 都市計画 | 用地地域 | 無指定 | | |
| | 建ぺい率 | 60% | | |
| | 容積率 | 200% | | |
| その他制限 | | | | |
| 設備 | 電気 | 中電 | 上水 | 公営 |
| | 下水 | 公共* | 雑排水 | 公共 |
| | 雨水 | 浸透式 | ガス | 個別LPG |
| その他費用 | | | | |
| 取引態様 | 媒介 | | | |
| 手数料 | 247,500円(税込) | | | |
| 備考 | <ul style="list-style-type: none"> ・下水道は引込必要 ・指定の保険へ加入が条件 ・建物未登記 | | | |



ここです★



**R153西側の陽当たりの良い場所★
広く空いた敷地に新增築も可能!!**



長野県知事免許 (3) 第5209号

株式会社氣賀澤不動産

☎399-4117

長野県駒ヶ根市赤穂10110-8 (R153沿)

TEL 0265-83-2321 FAX 0265-83-4544

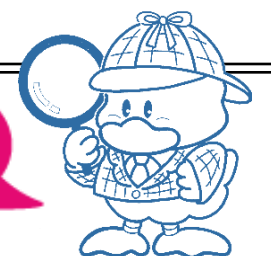
★物件情報数に自信あります★

<http://www.re-k.jp/>

★お気軽にお問合せください★

Email re-k@etude.ocn.ne.jp

ホームズくんも
お手伝い!!



物件担当者：氣賀澤