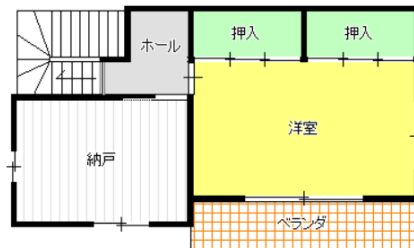
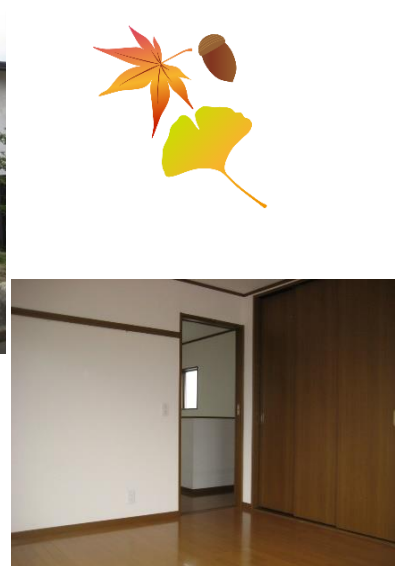


土地付中古住宅

NEW

価格	1,380万円(税込)			
所在地	駒ヶ根市南田5-1			
交通	JR飯田線駒ヶ根駅800m/小町屋駅800m			
学区	赤穂小学校1.0km/赤穂中学校1.3km			
面積	土地	200.48㎡/60.64坪		
	建物(延床)	106.00㎡/32.06坪		
構造	木・鉄骨造瓦葺2階建			
間取り	3LDK+N			
建築年月	平成16年12月			
権利	所有権			
地目	宅地			
接道	北・西側公道			
私道負担	なし			
都市計画	用地地域	第1種中高層住居専用		
	建ぺい率	60%		
	容積率	200%		
その他制限	駒ヶ根市景観条例/住民協定区域			
設備	電気	中電	上水	公営
	下水	公共	雑排水	公共
	雨水	浸透式	ガス	個別LPG
その他費用				
取引態様	媒介			
手数料	521,400円(税込)			
備考	・現況有姿売買			
	・仲介業者指定の損害保険加入必要			
更新日	2022/10/6			



長野県知事免許 (3) 第5209号

株式会社氣賀澤不動産

☎399-4117

長野県駒ヶ根市赤穂10110-8 (R153沿)
TEL 0265-83-2321 FAX 0265-83-4544

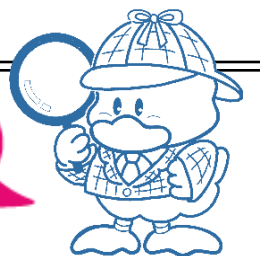
★物件情報数に自信あります★

<http://www.re-k.jp/>

★お気軽にお問合せください★

Email re-k@etude.ocn.ne.jp

ホームズくんも
お手伝い!!



物件担当者：氣賀澤