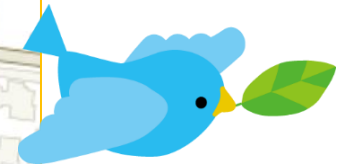


売地

価格	398万円 3.9万/坪			
所在地	駒ヶ根市赤穂14616-82			
交通/学区	JR飯田線大田切駅650m 赤穂東小学校1.6km/赤穂中学校3.0km			
面積	338.00㎡/102.24坪			
地目	畑(要農転)			
権利	所有権			
接道	西側公道			
私道負担	なし			
都市計画	用途地域	無指定		
	建ぺい率	60%		
	容積率	200%		
その他制限	駒ヶ根市景観条例/農地法			
設備	電気	中電	上水	公営
	下水	公共	雑排水	公共
	雨水	浸透式	ガス	個別LPG
その他費用	上水道加入金55,000円 下水道受益者負担金㎡×@960円			
取引態様	媒介			
手数料	197,120円(税込)			
備考	<ul style="list-style-type: none"> ・現況売買 ・上下水道引込必要(前面道路より引込可) 			



周辺は農地と住宅が調和するエリアです♪



長野県知事 (3) 第5209号

株式会社気賀澤不動産

☎399-4117

長野県駒ヶ根市赤穂10110-8 (R153沿)
TEL 0265-83-2321 FAX 0265-83-4544

★物件情報数に自信あります★
<http://www.re-k.jp/>
★お気軽にお問合せください★
Email re-k@etude.ocn.ne.jp

ホームズくんも
お手伝い!!



物件担当者: 気賀澤